



interscience

# Catalogue

Matériel scientifique pour la microbiologie

interscience

## Notre qualité pour votre laboratoire

Depuis 1979, **interscience** conçoit, fabrique des gammes de produits pour la préparation et l'analyse d'échantillons en microbiologie dans les laboratoires.

**Fabriqués en France**, les produits **interscience** sont plébiscités par les utilisateurs pour leurs performances et leur fiabilité.

Notre investissement constant en R&D nous permet de proposer les produits les plus innovants du marché.

Aujourd'hui la qualité **interscience** est reconnue dans le monde entier : **nos produits sont utilisés dans plus de 85 pays**.

Présente à toutes les grandes expositions internationales, l'équipe d'**interscience** est toujours à votre écoute. Nous vous assurons un service maximum partout dans le monde pour vous garantir les meilleurs produits dans les meilleures conditions.



Emmanuel Jalenques  
Président Directeur Général



Jules Jalenques  
Président Directeur Général

## interscience

### HISTORIQUE

1979

François Jalenques, physicien, fonde **interscience** (Paris, France).



François Jalenques

1979

Lancement de l'ensemencement automatique de boîtes de Petri **Spiral® DS** avec Dr. Ed Campbell.

2002

Ouverture **interscience** USA/Canada (Boston, USA).

2006

Lancement des compteurs automatiques de colonies **Scan®**.

2008

Ouverture **interscience** China (Shanghai, China).

2009

**10 000° BagMixer®** vendu !

2010

Lancement de **Plate & Count System®** et d'**easySpiral®**, 3<sup>e</sup> génération d'ensemencement **Spiral®**.



**interscience**  
Centre R&D et usine de production

2011

Extension du **centre de R&D** et de l'**usine de production** (Mourjou, France).

2012

Lancement de la gamme **FlexiPump®**  
Lancement de **easySpiral Dilute®**

2013

Lancement du **JumboGravimat®**

2014

Lancement de la gamme **BagMixer® S & SW**

2015

Lancement de la gamme **DiluFlow®**  
Lancement du **Scan® 4000**

# Table des matières

## Préparation de l'échantillon

### BagSystem®

Comment préparer votre échantillon ? ..... 6

### Sacs stériles

Pourquoi utiliser un sac-filtre ? ..... 7

BagFilter® ..... 8

BagPage® ..... 9

BagLight® ..... 10

RollBag® ..... 11

### Dilueurs gravimétriques **NOUVEAU**

La meilleure solution pour vos dilutions ..... 12

DiluFlow® **NOUVEAU** ..... 13

DiluFlow® Pro **NOUVEAU** ..... 14

DiluFlow® Elite **NOUVEAU** ..... 15

### Malaxeurs de laboratoire

Gamme de malaxeurs ..... 16

MiniMix® 100 ..... 17

Des fonctionnalités innovantes ..... 18

BagMixer® 400 ..... 19

JumboMix® 3500 ..... 20

Pack BagMixer® ..... 21

### Accessoires BagTools®

BagPipet®, BagTips®, BagRack®,

BagClip® ..... 22

BagOpen®, BagSeal®, PetriPile® ..... 23

### Pompes péristaltiques

Distribuer devient simple ..... 24

FlexiPump® ..... 25

FlexiPump® Pro ..... 25

## Analyse microbiologique

### Ensemenceurs automatiques

Pourquoi préférer la méthode Spiral® ? ..... 26

easySpiral® ..... 27

easySpiral Pro® ..... 27

Une révolution pour vos dilutions en série ! ..... 28

easySpiral Dilute® ..... 29

Comment ça marche ? ..... 30

35 ans d'expérience ..... 31

### Compteurs de colonies & lecteur d'antibiogrammes **NOUVEAU**

Scan® 100 ..... 32

Scan® 300 ..... 33

Scan® 500 ..... 34

Scan® 1200 ..... 35

Une qualité d'image inégalée pour vos analyses .. 36

Scan® 4000 **NOUVEAU** ..... 37

Logiciel Scan® ..... 38

Plate & Count System® + dataLink® ..... 39

## Hygiène & sécurité

### Désinfection

Gamme de désinfection Clinet® ..... 40

### Déodorant pour autoclave

Anabac® ..... 41

Spécifications produits ..... 42

Support client ..... 47

Pour commander ..... 48

Contact ..... 48



# De la préparation de l'échantillon...

## 2 Diluer l'échantillon

- Peser l'échantillon avec le dilueur **DiluFlow**®.

🕒 1,5 s/précision : > 99 %



- Le dilueur **DiluFlow**® ajoute automatiquement la masse adéquate de diluant.

🕒 8 s/précision : > 99 %



## 1 Prélever l'échantillon

- Placer l'échantillon dans un sac-filtre stérile **BagPage**®. Le sac tient debout avec un **BagOpen**®.



## 3 Homogénéiser l'échantillon

- L'échantillon est homogénéisé avec **BagMixer**®. Pas de contact de l'échantillon avec le malaxeur pour éviter les contaminations croisées.
- Les bactéries sont extraites rapidement de l'échantillon sans être détruites.

🕒 1 min.

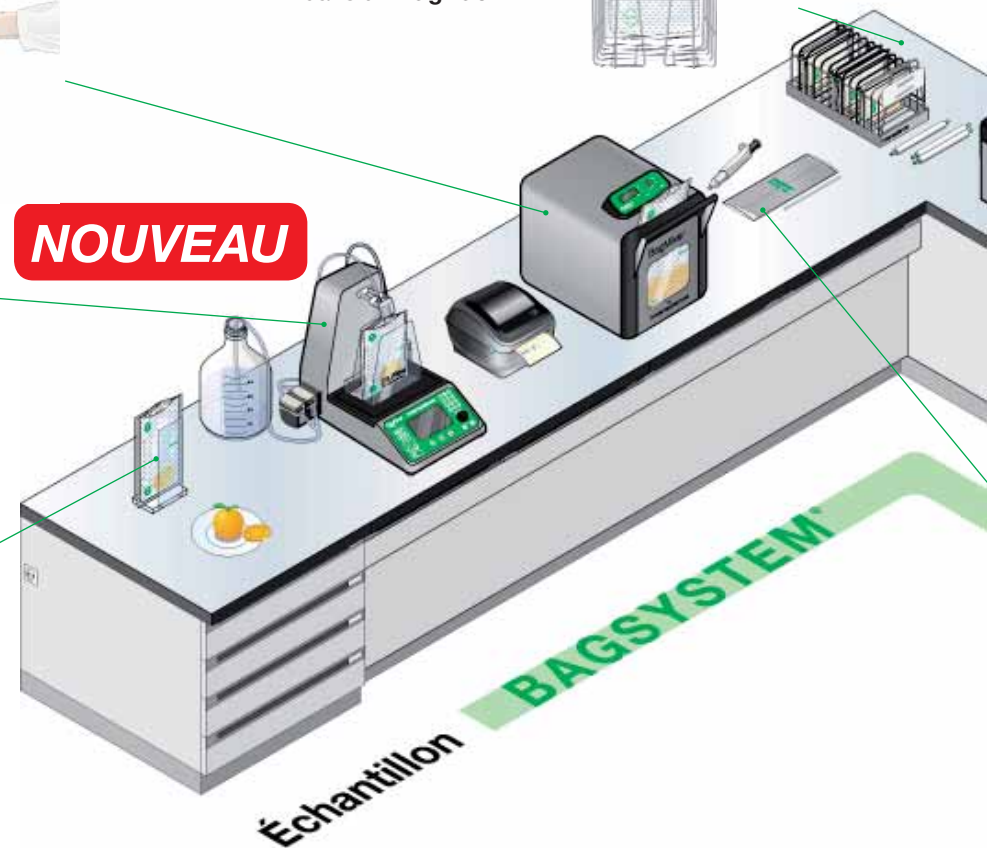


## 4 Organiser les échantillons

- Les échantillons homogénéisés sont fermés par des **BagClip**® et stockés dans un **BagRack**®.



**NOUVEAU**



dataLink®  
Système de traçabilité

**NOUVEAU**

## 8 Compter les colonies Lire les zones d'inhibitions

- Avec les compteurs automatiques de colonies Scan®, obtenez les résultats de dénombrement microbiologique en 1 seconde. Les images et les résultats sont automatiquement enregistrés dans votre ordinateur pour assurer la traçabilité.

🕒 5 s/précision : > 98 %



Images UFC/résultats/données de l'échantillon disponibles en :



Fichier Excel™



Rapport PDF imprimé



Fichier Scan® recomptable

## 7ensemencer automatiquement

- Placer l'échantillon filtré dans un godet stérile.
- L'ensemenceur easySpiral Dilute® ensemence automatiquement l'échantillon sur 1 boîte de Petri, évitant plusieurs dilutions successives. Charge microbienne maximale acceptée :  $1 \times 10^{12}$  UFC/mL.

🕒 134 s (pour 1 désinfection, 5 dilutions et 1 ensemencement) / précision : > 98 %



## 6 Distribuer les milieux de culture

- Avec FlexiPump® la distribution en série est précise et rapide.

## 5 Pipeter l'échantillon filtré

- Avec la BagPipet®, pipeter l'échantillon filtré facilement grâce au filtre intégré au sac.



PLATE & COUNT SYSTEM®

Résultat

# BagSystem®

## Comment préparer votre échantillon ?

BagSystem® est une gamme complète de produits pour la préparation rapide et sûre de tout échantillon avant son analyse microbiologique.

- ▶ Pas de risque de contamination croisées
- ▶ Résultats précis et excellente fidélité intermédiaire
- ▶ Augmentation considérable de vos capacités d'analyse

### 1 Prélever l'échantillon



Placer l'échantillon dans un sac stérile **BagPage®** ou **BagFilter®**.

### 2 Diluer l'échantillon



Ajouter le diluant avec le dilueur gravimétrique **DiluFlow®**.

### 3 Malaxer l'échantillon



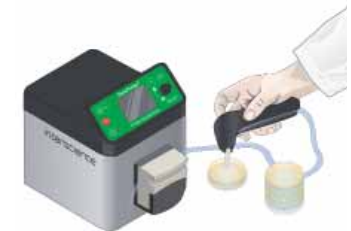
L'échantillon est homogénéisé avec son diluant dans le malaxeur à pales **BagMixer®**. La filtration de l'échantillon se fait dans le sac-filtre pendant le malaxage.

### 4 Pipeter le filtrat



Pipeter l'échantillon avec **BagPipet®**. La filtration est stérile et immédiate. L'échantillon est prêt à être analysé.

### 5 Préparer les milieux



Préparer les milieux (dans des tubes à essai, bouteilles, boîtes de Petri...) pour un ensemencement optimal de l'échantillon avec **FlexiPump®**.

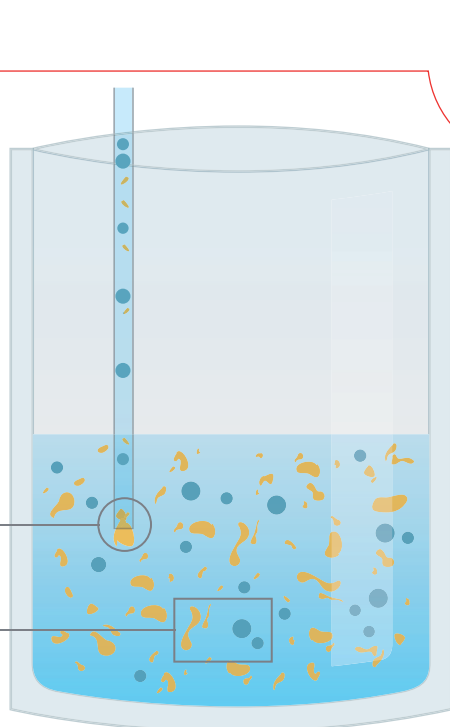
### — Sac standard Pas de filtration

Particules d'échantillon  
diluées et malaxées  
dans le sac

• Micro-organismes  
à analyser

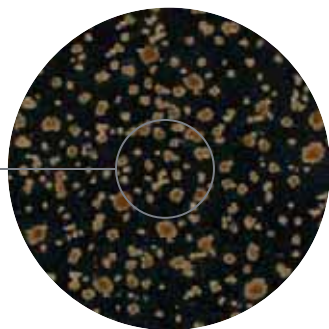
Pipette bouchée

Échantillon  
+ micro-organismes :  
à décanter



Après ensemencement et incubation

Débris ou colonies ?



**Perte de temps  
et résultats imparfaits**

### + Sac-filtre Filtration instantanée

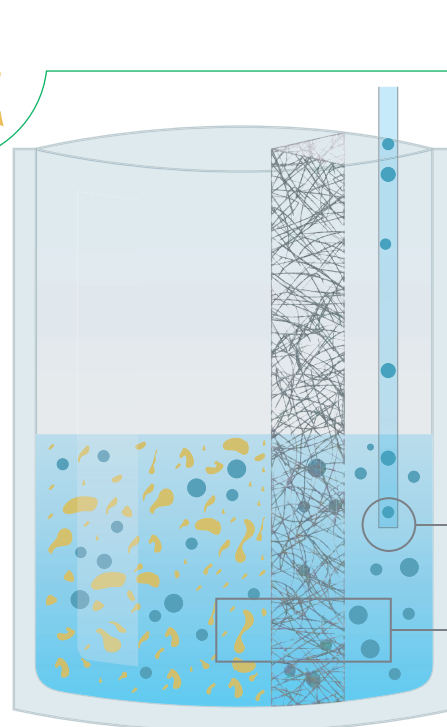
Particules d'échantillon  
diluées et malaxées  
dans le sac

• Micro-organismes  
à analyser

☼ Filtre

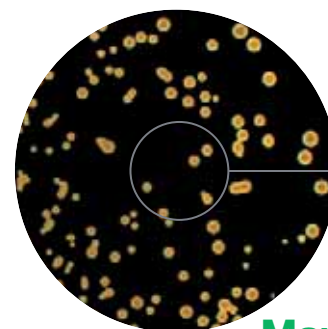
Pipetage facile

Micro-organismes  
et échantillon  
filtrés et séparés



Après ensemencement et incubation

Uniquement des colonies!



**Manipulation optimisée  
et précision des résultats**

# BagFilter® Sacs-filtre latéral

ISO  
7218ISO  
6887-1FDA BAM  
Bacteriological Analytical  
Manual

Sac-filtre stérile pour l'homogénéisation et la filtration automatique de l'échantillon à analyser.



Filtre latéral, idéal pour les échantillons fibreux



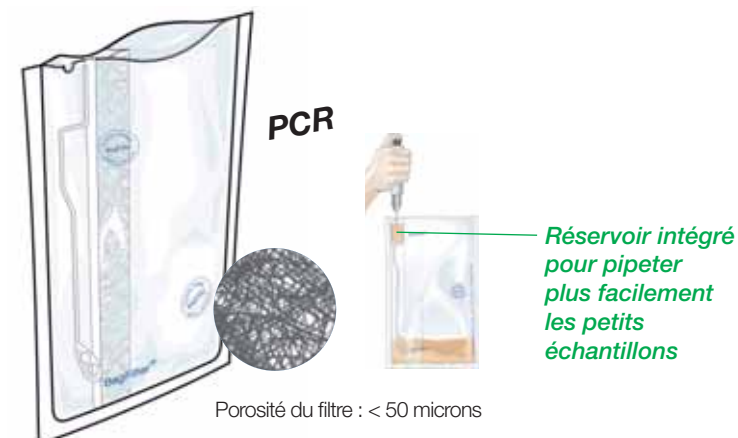
## BagFilter® P

- Idéal pour pipeter
- Multilayer® : complexe multicouches renforcé
- Filtre latéral non-tissé
- Porosité du filtre : < 250 microns
- Disponible en 400/3500 mL



## BagFilter® S

- Idéal pour verser : les particules sont retenues
- Multilayer® : complexe multicouches renforcé
- Filtre latéral non-tissé
- Porosité du filtre : < 250 microns
- Disponible en 400 mL



## BagFilter Pull-Up® Breveté

- Idéal pour pipeter les petits volumes : ≤ 1000 µL
- Multilayer® : complexe multicouches renforcé
- Filtre latéral non-tissé
- Porosité du filtre : < 50 microns
- Disponible en 400 mL

### Spécifications techniques

BagFilter®	400 P	400 S	Pull-Up® 400	3500 P
Volume max	400 mL	400 mL	400 mL	3500 mL
Volume optimal pour le malaxage	50 - 300 mL	50 - 300 mL	50 - 300 mL	200 - 3500 mL
Dimensions sac	190 x 300 mm	190 x 300 mm	190 x 300 mm	380 x 600 mm
Pochette stérile de	25	25	25	10
Cartons de	500	500	500	100
Référence	111 425	112 425	111 625	113 510

### Avantages

- ▶ Même sac pour malaxer, filtrer et pipeter
- ▶ Filtrat sans particules : comptage facile des colonies
- ▶ Compatible tout malaxeur
- ▶ Stérile, approuvé contact alimentaire



# BagPage® Sacs-filtre pleine page

ISO  
7218

ISO  
6887-1

FDA BAM  
Bacteriological Analytical  
Manual

BREVETÉ



Filtre pleine page, idéal pour échantillon pâteux

Sac-filtre stérile pour l'homogénéisation et la filtration automatique de l'échantillon à analyser. Un système unique de soudure sur le sac permet de pipeter sans erreur.



Porosité du filtre : 280 microns



Porosité du filtre : 63 microns



Porosité du filtre : < 250 microns



Porosité du filtre : 280 microns

## BagPage®+

- Multilayer® : complexe multicouches renforcé
- Filtre micro-perforé calibré, pleine page
- Porosité du filtre : 280 microns
- Aussi disponible : **BagPage® U** (fond arrondi spécial malaxeurs à circulation)
- Disponible en 80/100/400/3500 mL

## BagPage® F

- Spécial pour cytométrie en flux, PCR
- Multilayer® : complexe multicouches renforcé
- Filtre micro-perforé calibré, pleine page
- Porosité du filtre faible : 63 microns
- Disponible en 400 mL

## BagPage® R

- Multilayer® : complexe multicouches renforcé
- Filtre non tissé pleine page
- Porosité du filtre : < 250 microns
- Disponible en 400 mL

## BagPage® XR

- Nouveau matériau : 50 % plus épais
- Filtre micro-perforé calibré, pleine page
- Porosité du filtre : 280 microns
- Pour les échantillons durs à malaxer
- Disponible en 400 mL

### Spécifications techniques

BagPage®	80	100	+ 400	400 U	400 F	400 R	400 XR	3500
Volume max	80 mL	100 mL	400 mL	400 mL	400 mL	400 mL	400 mL	3500 mL
Volume optimal pour le malaxage	5 - 40 mL	5 - 50 mL	50 - 300 mL	50 - 300 mL	50 - 300 mL	50 - 300 mL	50 - 300 mL	200 - 3500 mL
Dimensions sac	95 x 160 mm	95 x 180 mm	190 x 300 mm	190 x 300 mm	190 x 300 mm	190 x 300 mm	190 x 300 mm	380 x 600 mm
Pochette stérile de	25	25	25	25	25	25	25	10
Cartons de	500	500	500	500	500	500	400	100
Référence	120 825	121 025	122 025	122 225	122 325	161 025	122 425	123 010

### Avantages

- ▶ Ouverture large + pratique
- ▶ Indication pour un pipetage facile
- ▶ Filtration instantanée pendant l'homogénéisation
- ▶ Filtrat sans particules : comptage facile des colonies
- ▶ Compatible tout malaxeur
- ▶ Stérile, approuvé contact alimentaire

# BagLight® Sacs sans filtre

ISO  
7218ISO  
6887-1FDA BAM  
Bacteriological Analytical  
Manual

Sac stérile standard pour malaxage de l'échantillon.



## BagLight® PolySilk®

- PolySilk® : complexe polyoléfine
- Flexible et transparent
- Disponible en 100/400/3500 mL



## BagLight® PolySilk® HD

- Écriture facile
- PolySilk® Haute Densité
- Rigide, mat et légèrement opaque
- Disponible en 400 mL



## BagLight® Multilayer®

- Multilayer® : complexe multicouches renforcé
- Soudures renforcées
- Disponible en 400 mL



## BagLight® Multilayer® U

- Spécial malaxeurs à circulation
- Multilayer® : complexe multicouches renforcé
- Soudures renforcées
- Disponible en 400 mL

### Spécifications techniques

BagLight®	PolySilk® 100	PolySilk® 400	PolySilk® HD	Multilayer®	Multilayer® U	PolySilk® 3500
Volume max	100 mL	400 mL	400 mL	400 mL	400 mL	3500 mL
Volume optimal pour le malaxage	5 - 50 mL	50 - 300 mL	50 - 300 mL	50 - 300 mL	50 - 300 mL	200 - 3 500 mL
Dimensions sac	110 x 200 mm	175 x 300 mm	175 x 300 mm	190 x 300 mm	190 x 300 mm	380 x 560 mm
Pochette stérile de	25	25	25	25	25	25
Cartons de	500	500	500	500	500	250
Référence	131 025	132 025	132 325	132 225	132 125	133 025

### Avantages

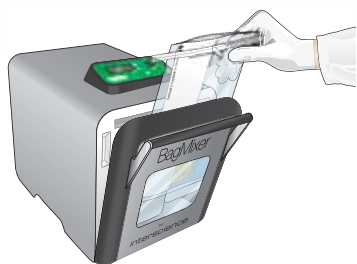
- ▶ Rapport qualité/prix excellent
- ▶ Résistant à la congélation et aux températures élevées (de -40°C à 80°C / -40°F à 176°F)
- ▶ Compatible tous malaxeurs
- ▶ Stérile, approuvé contact alimentaire

# RollBag® Sac stérile d'échantillonnage

Sac stérile de prélèvement et de malaxage.



Transport facile de l'échantillon



Prélèvement et malaxage dans le même sac



Tient debout tout seul !

Pratique pour le pipetage

## RollBag®

Sac d'échantillonnage

- Fermeture renforcée, acier inox
- PolySilk® : complexe polyoléfine
- Flexible et transparent

### Spécifications techniques

RollBag®	1300
Volume max	1300 mL
Volume optimal pour le malaxage	50 - 300 mL
Dimensions sac	175 x 290 mm
Cartons de	500
Référence	145 040

### Avantages

- ▶ Ouverture pré-découpée
- ▶ Zone de marquage
- ▶ Fermeture étanche
- ▶ Résistant jusqu'à 100°C
- ▶ Stérile individuellement
- ▶ Approuvé contact alimentaire

## OEM Fabrication sur mesure

Demandez-nous des sacs conçus et fabriqués pour votre application.



Choisissez :

- Le type de filtre calibré
- La forme/la taille/le matériau
- Les soudures/les ouvertures/les compartiments
- Sans marquage / avec votre marquage

Tous nos sacs sont approuvés pour le contact alimentaire, radiostérilisés et compatibles TOUS MALAXEURS.

Garantie de stérilisation par une étiquette rouge placée sur chaque carton.



Un certificat de stérilisation accompagne chaque livraison.

# DiluFlow® La meilleure solution pour vos dilutions



## Système GeckoGrip

- Fini la pâte adhésive !
  - Hyper adhérent, hygiénique et durable
- BREVETÉ**

## Le dilueur le plus rapide

- 8 secondes seulement pour distribuer 225 mL !<sup>(3)</sup>

## Bras robotisé<sup>(2)</sup>

- Pour déposer facilement l'échantillon
- Empêche la contamination croisée
- Gain de temps

## Jusqu'à 6 diluants

- Avec 4 pompes connectables<sup>(1)</sup>

## Profilé ultra-bas

- Idéal pour les hottes à flux laminaire
- Poste de dilution ergonomique : supprime les TMS

**NOUVEAU**



## Haute qualité

- Pompes Watson Marlow™
- Corps acier inox 304L

## Balance haute précision

- Précision de la pesée jusqu'à 99 %
- BagOpen® magnétique

## LightCode

- LED couleur selon statut

## Bac de récupération amovible

- Nettoyage facile
- BREVETÉ**

(1) Uniquement sur DiluFlow® Elite (2) Uniquement sur DiluFlow® Pro et DiluFlow® Elite (3) Temps de dilution pour un échantillon de 25 g dilué au 1/10 avec un DiluFlow® Elite avec kit booster

# DiluFlow® Dilueur gravimétrique



DiluFlow® est un dilueur gravimétrique simple d'utilisation qui dilue automatiquement un échantillon solide avec la masse requise de diluant. Sa traçabilité permet l'enregistrement de l'ensemble des opérations effectuées. Avec de nouveaux brevets et innovations, il offre la solution idéale pour vos dilutions !

## Spécifications

- Profil ultra-bas : utilisation facile sous hotte à flux laminaire
- LightCode : LED couleur selon statut
- Brevets : Système GeckoGrip, bac de récupération amovible, BagOpen® magnétique (forme brevetée)
- Garantie : 1 an
- Traçabilité : Imprimante /Logiciel de supervision (Export des données vers Excel™, Open Office™ ou Libre Office™, imprimante)
- Connexion : Sortie RS232 pour imprimante / Port USB pour un ordinateur / Prise Jack pour pédale à pied
- Résolution jusqu'à 200 g : 0,01 g
- Temps de dilution : < 9 s (pour un échantillon de 25 g dilué au 1/10° avec kit Booster en mode rapide)
- Facteur de dilution : 1/2 à 1/99
- Nombre max de pompes : 2 intégrées
- Précision de la pesée : 0 g à 100 g : ± 0,05 g / 100 g à 3000 g : ± 0,1 %
- Précision de la dilution : > 98 %
- Poids maximum : 3000 g
- Poids maximum sans support : 4500 g



**Démo vidéo**  
[www.interscience.com](http://www.interscience.com)

Traçabilité :

Livré avec : 1 bras de distribution, 1 bac de récupération, 1 ou 2 pompes, 1 ensemble de distribution (GL45 - Ø 6,4 mm) par pompe, logiciel de supervision, câble USB, cordon d'alimentation, 1 BagOpen® 400 pour dilueurs, manuel d'utilisation, notice simplifiée d'utilisation, 10 GeckoGrip, échantillons de sacs stériles.

## Spécifications techniques

DiluFlow®	Simple pompe	Double pompe
Charge maximale	3 000 g	
Alimentation	100-240V~ 50/60 Hz	
Dim. (l x p x h)	31 x 44 x 38 cm	37 x 44 x 38 cm
Poids	9,6 kg	12 kg
Référence	501 103	501 203

## Options



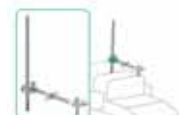
Imprimante  
réf. 410 150



Kit booster  
réf. 511 000



Portoir pour poches  
intégrable  
réf. 505 010



Système de distribution  
ajustable  
réf. 505 004



Pédale à pied  
réf. 507 008

## Applications

- Analyses microbiologiques
- Dilution gravimétrique / Distribution de liquide

## Avantages

- ▶ Simple d'utilisation
- ▶ Fonctions de distribution et de balance de précision
- ▶ Compatible tous contenants

# DiluFlow<sup>®</sup> Pro Dilueur gravimétrique



DiluFlow<sup>®</sup> Pro est un dilueur gravimétrique qui dilue automatiquement un échantillon solide avec la masse requise de diluant. Sa traçabilité permet l'enregistrement de l'ensemble des opérations effectuées. Équipé d'un bras robotisé à mouvements rapides, il offre la meilleure solution pour vos dilutions !

**NOUVEAU**

## Spécifications

- Profil ultra-bas : utilisation facile sous hotte à flux laminaire
- LightCode : LED couleur selon statut
- Brevets : Système GeckoGrip, bac de récupération amovible, BagOpen<sup>®</sup> magnétique (forme brevetée)
- Garantie : 1 an
- Traçabilité : Imprimante /Logiciel de supervision (Export des données vers Excel<sup>™</sup>, Open Office<sup>™</sup> ou Libre Office<sup>™</sup>, imprimante)
- Connexion : Sortie RS232 pour imprimante / Port USB pour un ordinateur / Prise Jack pour pédale à pied
- Résolution jusqu'à 200 g : 0,01 g
- Temps de dilution : < 9 s (pour un échantillon de 25 g dilué au 1/10<sup>e</sup> en mode rapide)
- Facteur de dilution : 1/2 à 1/99
- Nombre max de pompes : 2 intégrées
- **Précision de la pesée : 0 g à 100 g : ± 0,05 g / 100 g à 5000 g : ± 0,1 %**
- **Précision de la dilution : > 99 % (en mode standard ou précision)**
- **Poids maximum : 5000 g**
- **Poids maximum sans support : 7000 g**
- **Bras robotisé pour insertion facile de l'échantillon**
- **Option kit Jumbo pour sacs 3500 mL**



**Démo vidéo**  
[www.interscience.com](http://www.interscience.com)

Traçabilité :



## Applications

- Analyses microbiologiques
- Dilution gravimétrique / Distribution de liquide
- Balance de précision
- Pour les échantillons nécessitant une traçabilité

## Avantages

- ▶ Bras robotisé à mouvement rapide
- ▶ Fonctions de distribution et balance de précision

Livré avec : 1 ou 2 pompes, 1 bac de récupération, 1 protection pour embouts de distribution, 1 ensemble de distribution (GL45 - Ø 6,4 mm) par pompe, câble USB, logiciel de supervision, cordon d'alimentation, 1 BagOpen<sup>®</sup> 400 pour dilueurs, manuel d'utilisation, notice simplifiée d'utilisation, 10 GeckoGrip, échantillons de sacs stériles.

### Spécifications techniques

DiluFlow <sup>®</sup> Pro	Simple pompe	Double pompe
Charge maximale	5 000 g	
Alimentation	100-240V~ 50-60Hz	
Dim. (l x p x h)	31 x 42 x 38 cm	37 x 48 x 38 cm
Poids	11,8 kg	14,2 kg
Référence	502 105	502 205

### Options



**Kit Jumbo pour sacs 3500 mL**  
réf. 505 006



**Système de distribution ajustable**  
réf. 505 005



**Kit booster**  
réf. 511 000



**Imprimante**  
réf. 410 150

# DiluFlow® Elite Dilueur gravimétrique



DiluFlow® Elite est un dilueur gravimétrique qui dilue automatiquement un échantillon solide avec la masse requise de diluant. Sa traçabilité complète permet l'enregistrement de l'ensemble des opérations effectuées. Programmable et connectable jusqu'à 6 diluants, il est disponible en version 1 kg et 5 kg. La version 1 kg est particulièrement adaptée aux analyses cosmétiques.

## Spécifications

- Profil ultra-bas : utilisation facile sous hotte à flux laminaire
- LightCode : LED couleur selon statut
- Brevets : Système GeckoGrip, bac de récupération amovible, mode multi-distribution, BagOpen® magnétique (forme brevetée)
- Garantie : 1 an
- Résolution jusqu'à 200 g : 0,01 g
- Bras robotisé pour insertion facile de l'échantillon
- Option kit Jumbo pour sacs 3500 mL
- **Traçabilité : Imprimante / Export vers Excel™ / logiciel de supervision / Export du fichier CSV sur clé USB / connexion bi-directionnelle LIMS**
- **Connexion : 2 ports USB (pour connecter imprimante, clavier, lecteur code-barres, clé USB) / 1 port USB (pour connecter ordinateur) / Prise Jack (pour connecter une pédale à pied, pistolet de distribution) / Connexion Ethernet pour LIMS**
- **Temps de dilution : < 8 s** (pour un échantillon de 25 g dilué au 1/10<sup>e</sup> avec kit Booster en mode rapide)
- **Facteur de dilution : 2 à 1000, fractions personnalisables**
- **Précision de la pesée : DiluFlow® Elite 5 kg : 0 g à 100 g : ± 0,05 g / 100 g à 5000 g : ± 0,1 % / DiluFlow® Elite 1 kg : 0 g à 20 g : ± 0,01 g / 20 g à 1000 g : ± 0,1 %**
- **Précision de la dilution : > 99 % (en mode standard ou précision)**
- **Nombre max de pompes : 2 intégrées + 4 externes**
- **Poids maximum : 5000 g (DiluFlow® Elite 5 kg) / 1000 g (DiluFlow® Elite 1 kg)**
- **Poids maximum sans support : 7000 g (DiluFlow® Elite 5 kg) / 1500 g (DiluFlow® Elite 1 kg)**

Livré avec : 1 ou 2 pompes, 1 bac de récupération, 1 protection pour embouts de distribution, 1 ensemble de distribution (GL45 - Ø 6,4 mm (Elite 1 kg : Ø 3,2 mm)) par pompe, logiciel de supervision, câble USB, clé USB, cordon d'alimentation, 1 BagOpen® 400 pour dilueurs, manuel d'utilisation, notice simplifiée d'utilisation, 10 GeckoGrip, échantillons de sacs stériles.

## Spécifications techniques

DiluFlow®	1 kg : Simple pompe	1 kg : Double pompe	5 kg : Simple pompe	5 kg : Double pompe
Charge maximale	1 000 g		5 000 g	
Alimentation	100-240V~ 50/60 Hz			
Dim. (l x p x h)	31 x 42 x 38 cm	37 x 42 x 38 cm	31 x 42 x 38 cm	37 x 42 x 38 cm
Poids	12,6 kg	14,8 kg	12,6 kg	14,8 kg
Référence	503 101	503 201	503 105	503 205



**NOUVEAU**

[Démonstration vidéo](http://www.interscience.com)  
[www.interscience.com](http://www.interscience.com)

Traçabilité :



## Applications

- Analyses microbiologiques
- Dilution gravimétrique / Distribution de liquide
- Balance de précision
- Pour les échantillons nécessitant une traçabilité

## Options



## Avantages

- ▶ Jusqu'à 6 pompes dont 4 pompes connectables
- ▶ Mode multi-distribution breveté
- ▶ Connexion bi-directionnelle (LIMS)

# BagMixer® Gamme de malaxeurs

Les malaxeurs BagMixer® vous garantissent une extraction microbienne optimale en moins de 60 secondes. L'échantillon homogénéisé est représentatif de la charge bactérienne. Le filtrat obtenu est prêt à être analysé.



**MiniMix® 100**  
5-80 mL  
Échantillon jusqu'à 10 g



**BagMixer® 400**  
50-400 mL  
Échantillon jusqu'à 40 g



**JumboMix® 3500**  
200-3500 mL  
Échantillon jusqu'à 400 g

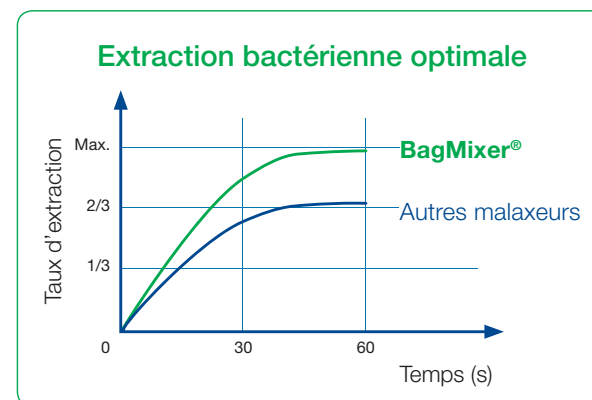
Plus de  
**15 000**  
BagMixer®  
utilisés tous  
les jours !

- ▶ Le malaxeur le plus vendu au monde
- ▶ 11 modèles pour toutes applications (de 5 mL à 3500 mL)
- ▶ 35 ans d'expérience
- ▶ Support client et stocks de pièces détachées garantis à vie

GARANTIE  
**3**  
ANS

VITRE  
GARANTIE  
À VIE

AMORTISSEURS  
GARANTIS  
À VIE





# MiniMix® 100 Malaxeurs d'échantillons 100 mL

MiniMix® 100 est conçu pour le malaxage des petits échantillons. Grâce à la force de malaxage ajustable, l'extraction bactérienne est optimale.



## MiniMix® 100 P CC

- Écran multifonction digital
- Vitesse réglable (3, 6, 9, 12 cp/s)
- Durée réglable (1 s - 1 h ou ∞)
- Force de malaxage ajustable (breveté)
- Fermeture Q-Tight®
- Pales amovibles Click & Clean® (breveté)
- Arrêt des pales côte-à-côte

## MiniMix® 100 W CC

- Écran multifonction digital
- Vitesse réglable (3, 6, 9, 12 cp/s)
- Durée réglable (1 s - 1 h ou ∞)
- Force de malaxage ajustable (breveté)
- Fermeture Q-Tight®
- Pales amovibles Click & Clean® (breveté)
- Arrêt des pales côte-à-côte
- **Porte vitrée**
- **Bac de sécurité**

**Découvrez les accessoires MiniMix® p. 22 !**

Livré avec : cordon d'alimentation, manuel d'utilisation, bac de sécurité\*, pack gratuit de sacs stériles. (\*seulement pour MiniMix® 100 W CC)

### Spécifications techniques

MiniMix® 100	P CC	W CC
Volume utile	5 - 80 mL	
Alimentation	110/220V~ 50-60Hz	
Dim. (l x p x h)	20 x 37,5 x 20 cm	
Poids	12 kg	11,8 kg
Référence	011 230	013 230

Idéal avec les sacs stériles



### Applications

- Malaxage de tout type d'échantillon jusqu'à 10 g
- Clinique, pharmaceutique
- Vétérinaire (biopsies, prélèvement d'organes...)
- Extraction moléculaire (protéines, lipides, ADN...)
- Recherche de toxines (HPLC, GCMS...)

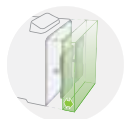
### Avantages

- ▶ **Silencieux et résistant**
- ▶ **Force de malaxage ajustable**
- ▶ **Nettoyage facile : ouverture à 270° de la porte**

# BagMixer® 400 Des fonctionnalités innovantes par interscience

## Force de malaxage ajustable

- Jusqu'à 28 kg de pression par pale
- BREVETÉ**



Échantillon petit/dur :  
Pales en avant  
pour plus de pression



Échantillon gros/mou :  
Pales en arrière  
pour moins de pression

## Malaxage le plus silencieux<sup>(1)</sup>

- Moins de 48 dB
- Porte double vitrage



Test acoustique ISO 3744

## Système Q-Tight®

- 250 kg de pression pour une fermeture parfaitement étanche

## Nettoyage facile

- Système TotalAccess : ouverture de la porte à plat<sup>(1)</sup>
  - Pales amovibles Click & Clean®
- BREVETÉ**

## Robuste et fiable

- Acier inox 304L de haute qualité
- 3 ans de garantie
- Garantie à vie sur les amortisseurs et la vitre

## Système d'éclairage intelligent<sup>(1)</sup>

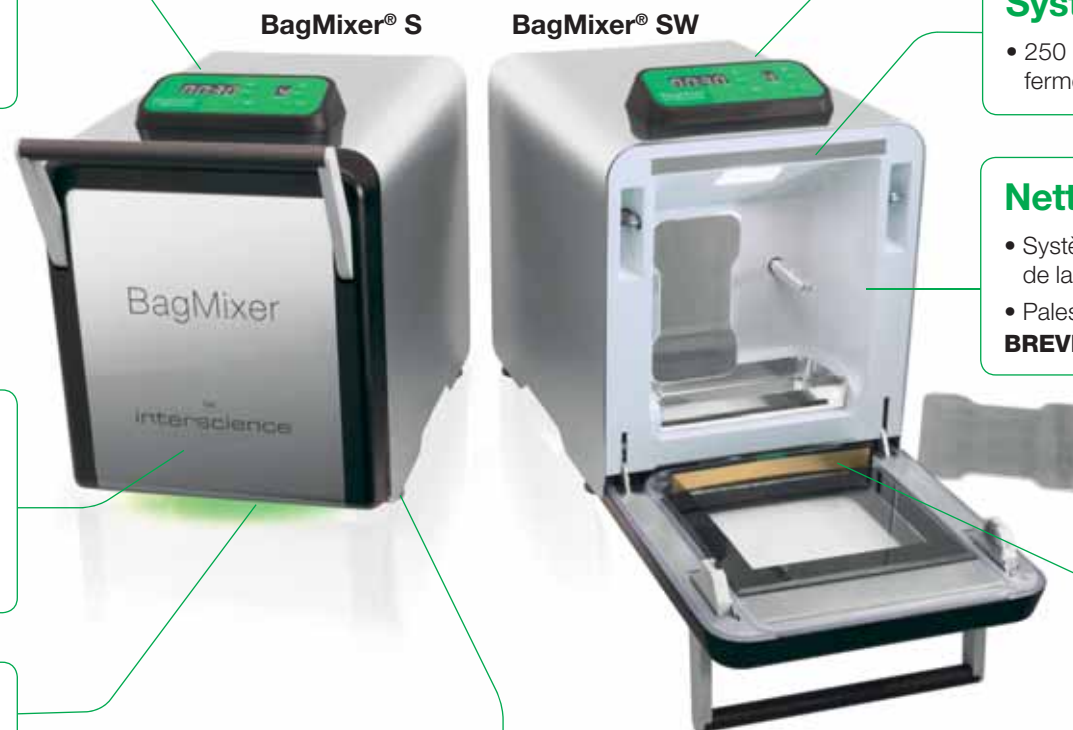
- Système LightCode : indique l'état du processus de malaxage
- Éclairage LED dans la chambre de malaxage

## Grande stabilité<sup>(1)</sup>

- Faibles vibrations
- Peut-être utilisé à côté d'un dilueur

## LiquidSensor<sup>(2)</sup>

- Arrêt automatique du malaxage en cas de fuite
- BREVETÉ**



(1) Uniquement sur BagMixer® S&SW (2) Uniquement sur BagMixer® SW

# BagMixer® 400 Malaxeurs d'échantillons 400 mL

ISO 7218  
ISO 6887-1  
FDA BAM  
Bacteriological Analytical Manual

GARANTIE 3 ANS  
AMORTISSEURS GARANTIS À VIE  
VITRE GARANTIE À VIE

Best-seller mondial, BagMixer® 400 est un malaxeur de laboratoire performant pour l'extraction bactérienne.



## BagMixer® 400 P

- Vitesse fixe (8 cp/s)
- Durée réglable (30-210 secs. ou ∞)
- Fermeture Q-Tight®
- Aussi disponible en CoolMix®

## BagMixer® 400 W

- Vitesse fixe (8 cp/s)
- Durée réglable (30-210 s ou ∞)
- Fermeture Q-Tight®
- **Porte vitrée**
- **Bac de sécurité**

## BagMixer® 400 CC

- Porte vitrée
- Bac de sécurité
- Fermeture Q-Tight®
- **Écran digital multifonction**
- **Vitesse variable (4, 6, 8, 10 cp/s)**
- **Temps variable (1 s - 1 h ou ∞/compte à rebours)**
- **Force de malaxage ajustable (breveté)**
- **Arrêt des pales côte-à-côte**
- **Moteur brushless silencieux**
- **Pales amovibles Click & Clean® (breveté)**

## BagMixer® 400 S

- Écran digital multifonction
- Vitesse variable (4, 6, 8, 10 cp/s)
- Temps variable (1 s - 1 h ou ∞/compte à rebours)
- Force de malaxage ajustable (breveté)
- Fermeture Q-Tight®
- Arrêt des pales côte-à-côte
- Pales amovibles Click & Clean® (breveté)
- **Moteur brushless super silencieux**
- **Bac de sécurité intégré**
- **Système TotalAccess**
- **Système LightCode**

## BagMixer® 400 SW

- Écran digital multifonction
- Vitesse variable (4, 6, 8, 10 cp/s)
- Temps variable (1 s - 1 h ou ∞/compte à rebours)
- Force de malaxage ajustable (breveté)
- Fermeture Q-Tight®
- Arrêt des pales côte-à-côte
- Pales amovibles Click & Clean® (breveté)
- Moteur brushless super silencieux
- Bac de sécurité intégré
- Système TotalAccess
- Système LightCode
- **Porte double vitrage**
- **Liquid Sensor**

**Démo vidéo**  
[www.interscience.com](http://www.interscience.com)

**Découvrez les accessoires BagMixer® p. 22 !**

Livré avec : cordon d'alimentation, manuel d'utilisation, bac de sécurité\*, pack gratuit de sacs stériles. (\*en option pour BagMixer® 400 P)

### Spécifications techniques

BagMixer® 400	P	W	CC	S	SW
Volume utile	50 - 400 mL				
Alimentation	110-127/220-240 V~ 50-60Hz		100-240 V~ 50-60Hz		
Dim. (l x p x h)	27 x 38,5 x 28 cm		27 x 41,5 x 26,5 cm	27,5 x 46,5 x 36 cm	
Poids	16,6 kg		16 kg	25,2 kg	25 kg
Référence	021 230	022 230	024 230	025 000	025 100

### Idéal avec les sacs stériles



### Applications

- Malaxage de tout type d'échantillon jusqu'à 40 g
- Microbiologie : alimentaire, pharmaceutique, clinique, vétérinaire, environnementale...

### Avantages

- ▶ **Silencieux et robuste**
- ▶ **Force de malaxage ajustable**
- ▶ **Nettoyage facile**

# JumboMix® 3500 Malaxeurs d'échantillons de 3500 mL

JumboMix® 3500 permet le malaxage des échantillons de grande taille ou pooling d'échantillons pour une extraction bactérienne optimale.

ISO  
7218

ISO  
6887-1

FDA BAM  
Bacteriological Analytical  
Manual

GARANTIE  
**3**  
ANS

AMORTISSEURS  
GARANTIS  
À VIE

PORTE VITRÉE  
GARANTIE  
À VIE



Spécial Trichinella

## JumboMix® 3500 VP

- Écran multifonction digital
- Vitesse réglable (1,5 / 3 / 4,5 / 6 cp/s)
- Durée réglable (1 s - 1 h ou ∞)
- Force de malaxage ajustable (breveté)
- Fermeture Q-Tight®
- Arrêt des pales côte-à-côte

## JumboMix® 3500 VW

- Écran multifonction digital
- Vitesse réglable (1,5 / 3 / 4,5 / 6 cp/s)
- Durée réglable (1 s - 1 h ou ∞)
- Force de malaxage ajustable (breveté)
- Fermeture Q-Tight®
- Arrêt des pales côte-à-côte
- **Porte vitrée**
- **Bac de sécurité**

## JumboMix® 3500 WarmMix®

- Écran multifonction digital
- Vitesse réglable (1,5 / 3 / 4,5 / 6 cp/s)
- Durée réglable (1 s - 1 h ou ∞)
- Force de malaxage ajustable (breveté)
- Fermeture Q-Tight®
- Arrêt des pales côte-à-côte
- Bac de sécurité
- **Porte chauffante régulée (20°C à 50°C)**

**Démo vidéo**  
[www.interscience.com](http://www.interscience.com)

### Applications

- 375 g pour salmonella
- 75, 325 ou 375 g d'échantillon pour E.coli O157:H7
- 125 g d'échantillon pour Listeria & Listeria monocytogenes
- « Pool » d'échantillons (ex : 15 échantillons de 25 g pour atteindre 375 g)

**Découvrez les accessoires JumboMix® p. 22 !**

Livré avec : cordon d'alimentation, manuel d'utilisation, bac de sécurité\*, pack gratuit de sacs stériles. (\*seulement sur JumboMix® 3500 VW et JumboMix® 3500 WarmMix)

### Spécifications techniques

JumboMix® 3500	VP	VW	WarmMix®
Volume utile	200 - 3500 mL		
Alimentation	110/220V~ 50-60Hz		
Dim. (l x p x h)	51,8 x 47 x 47 cm		63 x 50 x 47 cm
Poids	53,2 kg	50,2 kg	63 kg
Référence	031 230	032 230	033 230

### Idéal avec les sacs stériles



BagFilter®  
3500 mL



BagPage®  
3500 mL



BagLight®  
3500 mL

### Option



JumboStand  
réf. 037 000

### Avantages

- ▶ **Silencieux et robuste**
- ▶ **Force de malaxage ajustable**
- ▶ **Ouverture porte à 270°, facile à nettoyer**

# Pack BagMixer®

La qualité et le service pour tous les laboratoires :  
Choisissez votre BagMixer® et combinez-le avec le pack de votre choix !



## Pack Starter

1 BagMixer®

- + Sacs stériles :  
500 BagFilter® + 500 BagLight®
- + Accessoires :  
50 BagClip® + 1 BagOpen® + 1 BagRack®



## Pack Classic

1 BagMixer®

- + Sacs stériles :  
500 BagFilter® + 500 BagLight®  
+ 500 BagPage®
- + Accessoires :  
1 BagOpen® + 1 BagRack® + 50 BagClip®  
1 PetriPile® + 1 BagPipet®  
1000 BagTips® Regular + 6 Clinet® 101



## Pack Premium

1 BagMixer®  
& 1 DiluFlow®

- + Sacs stériles :  
1000 BagFilter® + 2000 BagLight®  
+ 1000 BagPage®
- + Accessoires :  
1 BagOpen® + 2 BagRack® + 50 BagClip®  
2 PetriPile® + 1 BagPipet®  
1000 BagTips® Regular + 6 Clinet® 101

Visuel non contractuel

# BagPipet® & BagTips®

Pipette et embouts stériles

BagPipet® est une pipette autoclavable à volume fixe (0,1 mL, 0,9 mL ou 1 mL). Elle s'utilise avec un embout rigide stérile et à usage unique, BagTips®.

BagTips® : sa longueur permet d'atteindre le fond du sac.

Autoclavable et calibrée selon les B.P.L



### Avantages

- ▶ Économique
- ▶ Pas de contamination croisée
- ▶ Volume variable (de 0,1 mL, 0,9 mL et 1 mL)
- ▶ Légère et ergonomique
- ▶ Autoclavable

BagTips® est disponible en 2 tailles : Regular (19 cm) / Jumbo (24 cm)

### Spécifications techniques

	BagPipet®	BagTips® (Regular)	BagTips® (Jumbo)
Vol. nominal		1,1 mL	2,2 mL
Longueur		190 mm	240 mm
Référence	251 091	252 019	252 024

# BagRack®

Portoir de sacs

BagRack® permet le rangement propre et méthodique des sacs.



400 mL Bac de sécurité en option (réf. 221 042)

### Avantages

- ▶ Adapté à tous les sacs
- ▶ Empilable
- ▶ Robuste
- ▶ Acier inoxydable
- ▶ Autoclavable

Disponible pour sac de : 80 mL, 100 mL, 400 mL, 3500 mL

### Spécifications techniques

BagRack®	80/100 mL	400 mL	3500 mL 4 compartiments	3500 mL 2 compartiments
Dim. (l x p x h)	13 x 27,5 x 15 cm	20,5 x 35,5 x 21 cm	43 x 37 x 37 cm	35,5 x 20,5 x 20 cm
Référence	221 010	221 040	221 350	221 352

BagClip®	80/100 mL	400 mL	3500 mL
Longueur (partie blanche)	130 mm	195 mm	395 mm
Quantité par pack	50		
Référence	231 010	231 040	231 350

# BagClip®

Barrette de fermeture

BagClip® permet la fermeture temporaire en 3 points de tout type de sac.



### Avantages

- ▶ Pratique et facile d'utilisation
- ▶ Étanchéité aux gaz et aux liquides
- ▶ Pas de contact avec l'échantillon
- ▶ Évite les soudures intermédiaires
- ▶ Résistant et durable

# BagOpen®

Portoir ouvre-sac

BagOpen® permet d'ouvrir facilement le sac et de le maintenir en position ouverte sans contact avec l'échantillon.



Stable et robuste !

## Avantages

- ▶ Robuste
- ▶ Socle stable
- ▶ Parois en polycarbonate incassable

Disponible pour sacs de :  
80 mL, 100 mL, 400 mL, 3500 mL

### Spécifications techniques

BagOpen®	80/100 mL	400 mL	3500 mL
Dim. (l x p x h)	9 x 4,6 x 17 cm	15 x 7,2 x 25 cm	32 x 14,4 x 43,6 cm
Volume	80/100 mL	400 mL	3500 mL
Référence	211 010	211 040	211 350

# BagSeal®

Thermosoudeuse

BagSeal® permet une soudure large et précise de tout type de sac (avec/sans filtre) avec la garantie d'une étanchéité parfaite.



## Avantages

- ▶ Soudure large : 245 mm x 5 mm
- ▶ Temps de chauffe réglable
- ▶ Acier inox
- ▶ Témoin de soudure LED

# PetriPile®

Portoir pour boîtes de Petri

PetriPile® permet la manipulation, le transport et le stockage de boîtes de Petri.



## Avantages

- ▶ Pour 16 à 36 boîtes
- ▶ Empilable
- ▶ Autoclavable
- ▶ Acier inox
- ▶ Norme AFNOR NF V08-002

Disponible pour boîtes de :  
ø 55 mm, ø 65 mm, ø 90 mm, ø 150 mm

### Spécifications techniques

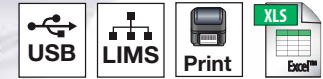
PetriPile®	Ø 55	Ø 65	Ø 90	Ø 150
Dim. (l x p x h)	27,5 x 21 x 13 cm	31 x 22 x 13,5 cm	37,5 x 26 x 13 cm	37,5 x 35,5 x 13,5 cm
Nb. boîtes	36			16
Diamètre	55 mm	65 mm	90 mm	150 mm
Référence	241 055	241 065	241 090	241 150

### Spécifications techniques

	BagSeal®
Alimentation	100-127/220-240V - 50/60Hz
Dim. (l x p x h)	37 x 27,5 x 32 cm
Poids	10,8 kg
Référence	261 000

# FlexiPump®

Distribuer est enfin simple



## Conçu pour vous faciliter le travail

- 3 modes de distribution :
  - Continu
  - Dose (volume prédéterminé)
  - Multi-dose (volume prédéterminé en distribution séquencée réglable)
- 32 programmes personnalisables
- Bouton rotatif pour une navigation intuitive

## Calibration facile

- Instructions sur écran étape par étape

## Contrôle et précision du débit

- Jusqu'à 1 % de précision
- Distribution de liquide de 50 µL à 99 L
- L'ensemble de distribution et la bouteille sont entièrement autoclavables

## Sans maintenance

- Capot avec revêtement en polycarbonate et acier inox longue durabilité
- Tête de pompe haute qualité Watson Marlow™

## Distribution simplifiée

- Contrôle accru avec le pistolet et le bras ajustable
- Distribution en série de :



### Milieux de culture

Ex : 9 mL en tubes à essai



### Milieux gélosés

Ex : 18 mL en boîtes de Petri



### Tout diluant

Ex : 90 mL ou 225 mL en bouteille ou sac pour malaxeur





# FlexiPump® Pompes péristaltiques pour distribution de milieux



Les pompes FlexiPump® permettent la distribution en série des milieux de culture, agar et tous types de diluants de 50 µL à 99 L.



**Démo vidéo**  
[www.interscience.com](http://www.interscience.com)

Traçabilité :



## FlexiPump®

- Simple pompe à trois rouleaux
- Livré avec un ensemble de distribution (tuyaux de diamètre interne de 3,2 mm)
- Débit maximum : 1,25 L/min
- Volume d'une dose : de 50 µL à 99 L

## FlexiPump® Pro

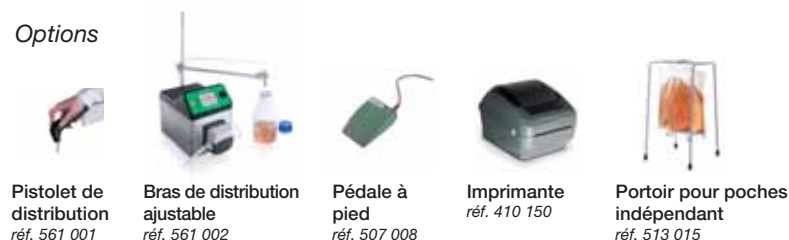
- Double pompe avec 6 rouleaux :
  - double la précision
  - double le débit
- Livré avec 2 ensembles de distribution (tuyaux de diamètres internes 3,2 mm et 6,4 mm)
- Débit : jusqu'à 2,5 L/min
- Volume d'une dose : de 50 µL à 99 L
- Traçabilité : USB, RS 232

Livré avec : 1 ou 2\* tête(s) de pompe péristaltique Watson Marlow™, 1 ensemble de distribution de 3,2 mm (embout + bouchon vissable GL45 + filtre + tubulures + crépine)  
1 ensemble de distribution de 6,4 mm\*, manuel d'utilisation, cordon d'alimentation, câble USB\*, pack gratuit de sacs stériles. (\*FlexiPump® Pro)

### Spécifications techniques

	FlexiPump®	FlexiPump® Pro
Dose volume	50 µL à 99 L	
Alimentation	100-240 V~ - 50-60 Hz	
Dim. (l x p x h)	15,5 x 27 x 21 cm	15,5 x 32 x 21 cm
Poids	5,2 kg	5,4 kg
Référence	561 000	562 000

### Options



Pistolet de distribution  
réf. 561 001

Bras de distribution ajustable  
réf. 561 002

Pédale à pied  
réf. 507 008

Imprimante  
réf. 410 150

Portoir pour poches indépendant  
réf. 513 015

### Applications types

- Remplissage de tube de 9 mL pour la dilution
- Remplissage de boîtes de Petri de 18 mL
- Remplissage de 90 mL et 225 mL en bouteille ou sac pour malaxeur

### Avantages

- ▶ Contrôle précis du débit : jusqu'à 1 % de précision
- ▶ Calibration facile
- ▶ Pas de contamination : ensemble de distribution autoclavable

# Spiral® Pourquoi préférer la méthode Spiral® ?



La méthode Spiral® permet d'augmenter les capacités d'analyse du laboratoire. Il permet l'ensemencement standardisé avec une sensibilité de 100 à  $1 \times 10^7$  UFC/mL sur 1 seule boîte de Petri. Plus besoin de faire de dilutions en série manuellement.

### - Ensemencement manuel

Une méthode aux actions répétitives : au moins **4 dilutions** et **4 ensemencements successifs** pour obtenir 1 boîte de Petri exploitable.

The diagram illustrates a four-step manual process. Each step involves a hand using a pipette to transfer 0.1 mL of liquid from a test tube to a Petri dish. Above each step, it says 'Dilution 1/10' and 'Étalez 0,1 mL'. Below each step, a Petri dish is shown. The first three dishes are labeled '1ère boîte de Petri', '2ème boîte de Petri', and '3ème boîte de Petri', and each has a red 'X' over it with the word 'Incubation' written below. The fourth dish is labeled '4ème boîte de Petri' and has a green 'OK' over it with the word 'Incubation' written below. Arrows indicate the flow from one test tube to the next, and from each test tube to its corresponding Petri dish.

### + Méthode automatique Spiral®

Grâce à cette méthode, réalisez votre analyse avec **1 seule boîte de Petri !**

The diagram shows the Spiral automatic method. A hand is shown operating the 'Spiral' machine by Interscience. The machine has a control panel with a green screen. To the right, a Petri dish is shown with a spiral pattern of concentric circles. The center is labeled '+ échantillon' and the outer edge is labeled '- échantillon'. A large green text overlay says 'Toutes les dilutions sur 1 boîte de Petri !'. Below the machine, a Petri dish is shown with a green 'OK' over it and the word 'Incubation' written below.

- De 100 à  $1 \times 10^7$  UFC/mL sur 1 boîte de Petri
- Moins de consommables : jusqu'à 75 % d'économies !
- Cycle complet en 25 secondes !

# easySpiral®

## Ensemenceurs automatiques



Les ensemeurs automatiques haute performance easySpiral® garantissent des ensemencements programmables et standardisés sans dilution préalable de l'échantillon en seulement 25 secondes.

 **Démo vidéo**  
[www.interscience.com](http://www.interscience.com)



Traçabilité :



### easySpiral®

- Contrôlé par microprocesseur
- Modes d'ensemencement : exponentiel et cercle
- Diamètre de la boîte de Petri : 90 mm
- Volumes distribués : 50 ou 100 µL
- Plage de comptage : de 300 à 1,3x10<sup>5</sup> UFC/mL

### easySpiral Pro®

- Contrôlé par microprocesseur
- Modes d'ensemencement : exponentiel, cercle et constant
- Diamètre de la boîte de Petri : 90 ou 150 mm
- Volume distribué : 50, 100 ou 200 µL
- Plage de comptage : de 100 à 1x10<sup>7</sup> UFC/mL
- Volumes programmables via USB : de 10 à 1 000 µL
- Traçabilité : export Excel™, étiquettes Data Matrix
- Compatible avec le système de traçabilité dataLink® (pour plus de détails, cf p 39)

Livré avec : 1000 godets stériles, 1 colorant bleu pour tests, 1 pot de détergent EnzyClear®, 4 sets de connecteurs pour bouteilles autoclavables GL45, grille de comptage spiral® : 90 mm & 150 mm\*, support pour récipient de test, câble d'alimentation, manuel d'utilisation, plateau pour boîte de 150 mm\*, logiciel de contrôle sur CD-ROM\*, câble USB\*.

### Spécifications techniques

	easySpiral®	easySpiral Pro®
Alimentation	100-240V~	50-60Hz
Dim. (l x p x h)	40 x 41,5 x 29 cm	
Poids	16,4 kg	
Référence	412 000	413 000

### Options



Coque de protection pour ensemeurs réf. 413 001



dataLink® réf. 410 100

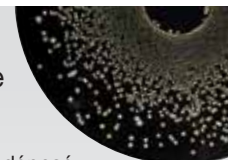


Godets Spiral® DB 50 (5 mL) réf. 415 100



Lecteur code-barres réf. 522 000

### Principe de la méthode Spiral®



Un échantillon est déposé par une micropompe doseuse de précision sur une boîte de Petri en rotation, suivant une spirale d'Archimède logarithmiquement décroissante du centre de la boîte vers sa périphérie.

Selon le réglage, l'ensemencement correspond à 3 ou 4 dilutions de la méthode manuelle. Le volume est ainsi calibré et connu en tous points de la boîte.

Après incubation, les colonies apparaissent en spiral sur la boîte. Le comptage peut être fait manuellement, en utilisant une grille, un compteur manuel Scan® 100, ou avec un compteur automatique de colonies tel que les Scan® d'interscience.

### Applications

- Analyses microbiologiques
- Contrôles agroalimentaires, cinétiques en bactéricidie, CIM des antibiotiques, cosmétiques, challenge test pharmaceutiques

### Avantages

- ▶ Plage de comptage : de 100 à 1x10<sup>7</sup> UFC/mL
- ▶ Cycle complet en 25 secondes
- ▶ Système de désinfection breveté
- ▶ Volumes programmables via USB
- ▶ Coûts réduits jusqu'à 75 %

\* Uniquement pour easySpiral Pro®

# easySpiral Dilute®

Une révolution pour vos dilutions en série !



## Compact

- 38 cm de large, peut être utilisé à l'intérieur ou à l'extérieur d'une hotte à flux laminaire.
- Coque tout inox

## Haute précision

- Seringue avec une précision moyenne de 0,5 %
- Pas de calibration de pipette

## Désinfection automatique

- Technologie Overflow
  - Pas de contamination croisée
- BREVETÉ**

## Autonomie de nettoyage

- 2 bouteilles (diluant et désinfectant) et connecteurs entièrement autoclavables

## Robotique haute performance

- Bras rotatif rapide
  - Désinfection, 5 dilutions et 1 ensemencement en 134 s
- BREVETÉ**

## Dilutions en série simplifiées

- Choix de la dilution
  - Dilutions automatiques à 10<sup>-5</sup> ou plus
  - Pas de préparation de tubes de 9 mL
- BREVETÉ**

## Ensemencement en 1 touche

- Choix parmi 4 modes d'ensemencement
- Ensemencement sur des boîtes de Petri de 55 mm, 90 mm et 150 mm

# easySpiral Dilute® Dilueur & ensemenceur automatique

ISO  
7218

ISO  
4833-2

FDA BAM  
Bacteriological Analytical  
Manual

easySpiral Dilute® est un dilueur et ensemenceur automatique. Il permet de faire 5 dilutions en série au 10<sup>e</sup> et l'ensemencement sur 1 seule boîte de Petri, avec une détection de 30 à 1x10<sup>12</sup> UFC/mL.

## Spécifications

- Contrôlé par microprocesseur
- Diamètre de la boîte de Petri : 55 mm, 90 mm et 150 mm
- Capacité de la seringue : 1 000 µL
- Volume distribué : de 10 µL à 1 000 µL
- Volume déposé pré-réglé : 50 µL, 100 µL et 200 µL
- Plage de comptage : de 30 à 1x10<sup>12</sup> UFC/mL
- Modes d'ensemencement : exponentiel, constant, cercle, en masse
- 1 désinfection + 5 dilutions + 1 ensemencement d'une dilution : 134 s
- 1 désinfection + 5 dilutions + 1 ensemencement de chaque dilution : 234 s
- Temps d'aspiration programmable par USB pour s'adapter à la viscosité de l'échantillon
- Mélange de l'échantillon avant dilution/ensemencement
- Traçabilité : export Excel™, étiquettes Data Matrix
- Mode cercle breveté :
  - 3 dilutions sur une boîte de Petri de 90 mm
  - 6 dilutions sur une boîte de Petri de 150 mm
- Système de désinfection du stylet par Overflow (breveté), pression de 8 bars
- Ensemencement successifs avec le même échantillon : 20 boîtes de Petri (50 µL)
- Compatible avec le système de traçabilité dataLink® (pour plus de détails, cf p 39)



▶ **Démo vidéo**  
[www.interscience.com](http://www.interscience.com)

Traçabilité :



## Applications

- Analyses microbiologiques
- Dilutions en série et ensemencement automatiques

## Avantages

- ▶ Une touche unique pour les dilutions en série et l'ensemencement automatiques
- ▶ Faites autant de dilutions que vous voulez
- ▶ Rapide : 1 désinfection, 5 dilutions et 1 ensemencement en 134 s
- ▶ 50 % d'économies en consommables et en temps

Livré avec : 1 000 godets stériles, 1 colorant bleu pour tests, 1 pot de détergent EnzyClear®, 4 sets de connecteurs pour bouteilles GL45, plateau pour boîte Petri : 55 mm, 90 mm et 150 mm, grilles de comptage spiral® : 90 mm & 150 mm, grilles de comptage mode cercle : 90 mm & 150 mm, câble d'alimentation, manuel d'utilisation, logiciel de contrôle sur CD-ROM, câble USB.

## Spécifications techniques

	easySpiral Dilute®
Alimentation	100-240V~ 50-60Hz
Dim. (l x p x h)	40 x 41,5 x 29 cm
Poids	16,4 kg
Référence	414 000

## Options



**Coque de protection**  
pour ensemenceurs  
réf. 413 001



**dataLink®**  
réf. 410 100



**Godets Spiral®**  
DB 50 (5 mL)  
réf. 415 100



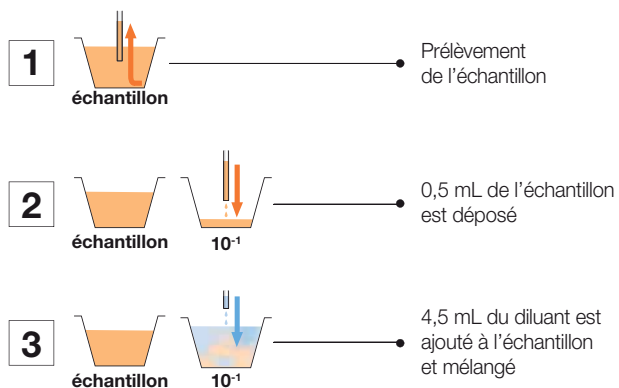
**Lecteur code-barres**  
réf. 522 000

# easySpiral Dilute® Comment ça marche ?

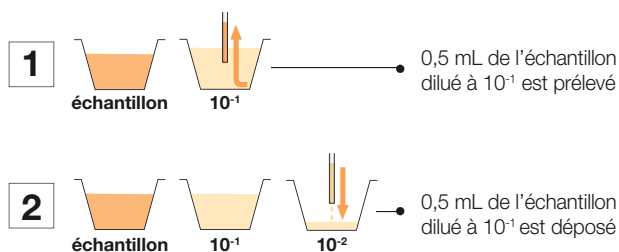


easySpiral Dilute® réalise automatiquement les dilutions en série et l'ensemencement de l'échantillon, seulement 134 secondes pour 1 désinfection, 5 dilutions et 1 ensemencement.

## 1. Cycle de dilution



Le cycle de dilution ci-dessus est répété pour la prochaine dilution en série.



Les cycles de dilutions peuvent être répétés autant de fois que nécessaire.

## 2. Cycle d'ensemencement

### Mode constant

Ensemencement homogène en surface

50 µL, 100 µL, 200 µL et programmable par USB

### Mode exponentiel

Concentration décroissante en surface

50 µL, 100 µL, 200 µL et programmable par USB

### Mode cercle

3 ou 6 dilutions sur 1 boîte de Petri en surface

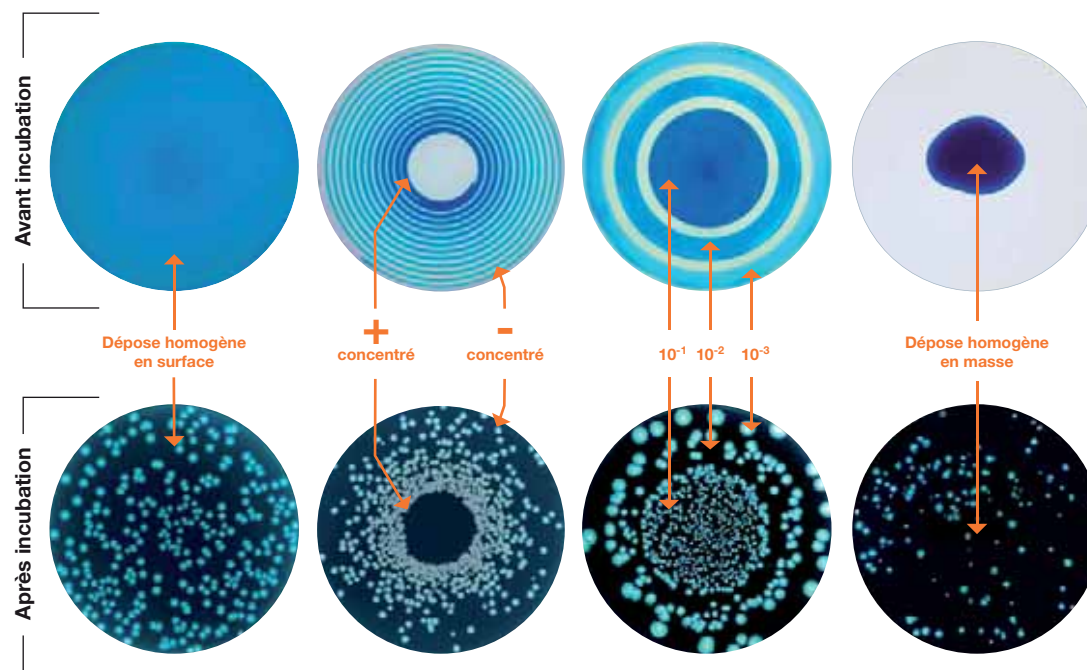
cercle interne de 10 µL, cercle médian de 16 µL et cercle externe de 25 µL

### Mode masse

Ensemencement homogène en masse\*

50 µL, 100 µL, 200 µL et programmable par USB

### Exemples :



\* En mode ensemencement en masse, l'easySpiral Dilute® dépose 1 goutte dans le fond d'une boîte de Petri vierge. L'utilisateur doit ensuite ajouter la gélose en surfusion.

# Spiral® System : 35 ans d'expérience

« Des solutions pour gagner du temps pour le travail créatif »

Dr. Ed Campbell inventeur du système Spiral®



François Jalenques and Dr. Ed Campbell

## Ensemencement automatique

Dr. Ed Campbell, chercheur à la FDA<sup>1</sup>, invente en 1973 la méthode **Spiral®** pour automatiser le travail de routine de l'ensemencement bactérien.

Avec François Jalenques, physicien et fondateur d'**interscience**, ils développent ce procédé et le brevettent en 1992 pour des analyses plus performantes et plus rapides. 3<sup>e</sup> génération

d'ensemencement **interscience**, l'**easySpiral®** ensemence 1 seule boîte sans dilutions successives ni incubations intermédiaires avec une sensibilité de 100 à 1x10<sup>7</sup> de UFC/mL sur 1 boîte de Petri.

**easySpiral®** offre de grands avantages :

- Pas de risque de contamination croisée
- Opérations standardisées
- Résultats rapides, précis et fiables
- Réduction de 75 % en temps, étapes et consommables

## Norme ISO<sup>4</sup> 4833-2

La technologie **Spiral®**, validée A.O.A.C.<sup>2</sup>, AFNOR<sup>3</sup> V08-100, ISO<sup>4</sup> 4833-2 et ISO<sup>4</sup> 7218 comme technique officielle pour l'examen des produits alimentaires, est rapidement devenue une référence pour des applications variées comme la microbiologie alimentaire, la bactéricidie médicale, la recherche sur les agents conservateurs, la cosmétique et la pharmaceutique.

## Une révolution pour vos dilutions en série

En 2012 a été lancé **easySpiral Dilute®**, le premier dilueur-ensemencement automatique sur le marché, réalisant 1 désinfection, 5 dilutions en série et 1 ensemencement en 134 secondes avec traçabilité complète !

<sup>1</sup> Food and Drug Administration, USA

<sup>2</sup> American Organization of Analysis Control

<sup>3</sup> Association Française de Normalisation

<sup>4</sup> International Organization for Standardization



1979  
Spiral® DS



1996  
Spiral® DS+



2010  
easySpiral®



2012  
easySpiral Dilute®

# Scan® 100

## Compteur manuel de colonies

ISO  
7218FDA BAM  
Bacteriological Analytical  
Manual

Scan® 100 est un compteur de colonies équipé d'un éclairage à LED et d'un repose-main ergonomique. La technologie Dark Field offre un éclairage indirect, précis et contrasté des colonies. Son port USB assure la traçabilité en exportant les résultats, sans installation préalable de logiciel, évitant les erreurs.

### Spécifications

- Surface tactile à sensibilité réglable
- Pour tous les supports de culture : ø 55, 65, 90, 150 mm, PetriFilm™, Compact Dry™...
- Écran digital multifonction
- Comptage : de 0 à 1 999 UFC
- Port USB : transfert facile vers tout logiciel (PC/Mac)
- Technologie Dark Field pour éclairage contrasté des colonies
- Signal sonore de comptage ajustable : 4 niveaux de son
- Intensité de LED ajustable
- Adapté à tout stylo
- Espace de rangement intégré



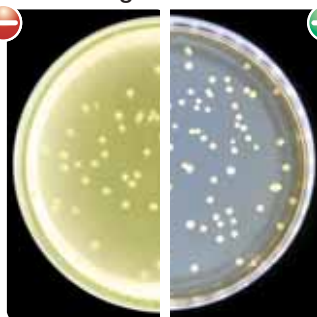
Démo vidéo  
[www.interscience.com](http://www.interscience.com)

### Comparaison entre un éclairage standard et l'éclairage du Scan® 100

#### Éclairage à néon standard :

La lumière se diffuse, la gélose et les colonies sont jaunies. Conséquence : le contraste est imparfait.

**Les colonies sont difficiles à compter.**



#### Technologie Dark Field :

La lumière se diffuse, la colonie est parfaitement éclairée sur un fond noir. Conséquence : l'éclairage est précis et le contraste optimal.

**Les colonies sont faciles à compter.**

Loupe sur bras flexible en option

Haute technologie :



Traçabilité :



Livré avec : notice simplifiée d'utilisation, fond diffusant blanc, adaptateur boîte de Petri 90 mm, câble d'alimentation, câble USB, stylo marqueur noir.

### Spécifications techniques

	Scan® 100
Alimentation	100-240V~ 50-60Hz
Dim. (l x p x h)	25 x 33 x 17,5 cm
Poids	4,6 kg
Référence	435 000

### Options



Loupe pour Scan® 100  
réf. 435 001



Grilles Spiral® : fond transparent et fond diffusant blanc avec grille de comptage  
3 modèles :  
Spiral DS® 90/150 mm - Réf. 435 010  
easySpiral® 90 mm - Réf. 435 030  
easySpiral® 150 mm - Réf. 435 035



Grilles Wolffhuegel : fond transparent et fond diffusant blanc avec grille de comptage  
réf. 435 020



Adaptateur multisupport : pour Petrifilm™, RIDA™ Count / Sanita-kun™, Compact Dry™  
réf. 435 002

### Avantages

- ▶ Tout acier inox, très robuste
- ▶ LED longue durée, intensité réglable
- ▶ Éclairage Dark Field
- ▶ Repose-main ergonomique
- ▶ Export instantané des résultats via USB



# Scan<sup>®</sup> 300

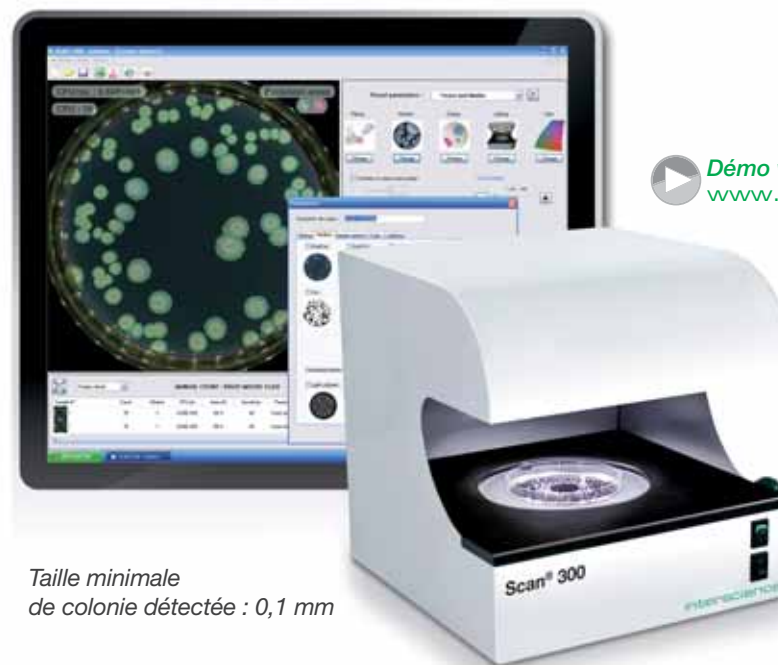
## Compteur automatique de colonies



Scan<sup>®</sup> 300 est un compteur automatique de colonies qui comprend l'essentiel pour débiter le comptage automatique de colonies au laboratoire et est particulièrement adapté aux milieux usuels de la microbiologie alimentaire (PCA, VRBG, MRS...).

### Spécifications

- Caméra CMOS couleur, zoom x28, lentille M12, résolution 1 mégapixel
- 6 combinaisons d'éclairage et de fonds
- Fond coloré motorisé
- Luminosité, contraste et sensibilité sont réglés automatiquement par le logiciel
- Taille minimale de colonie détectée : 0,1 mm
- Séparation automatique des colonies confluentes
- Création de zones d'exclusion polygonales
- Éclairage avec LED longue durée
- Export des données vers session recomptable, rapport PDF, JPEG, PNG, BMP, Excel™
- Logiciel en français, anglais, japonais, chinois, russe, allemand
- Compatible avec le système de traçabilité dataLink<sup>®</sup> (pour plus de détails, cf p 39)
- CFR21 part 11 intégré : audit trail crypté, 3 niveaux d'utilisateur



[www.interscience.com](http://www.interscience.com)

Taille minimale de colonie détectée : 0,1 mm



Haute technologie :

Traçabilité :

Livré avec : CD-ROM du logiciel Scan<sup>®</sup>, câble d'alimentation, 3 boîtes étalon, manuel d'utilisation.

### Spécifications techniques

	Scan <sup>®</sup> 300
Résolution	1 mégapixel
Alimentation	100-240 V - 50-60Hz
Dim. (l x p x h)	28,5 x 26,5 x 29 cm
Poids	8,4 kg
Référence	436 300

### Options



Lecteur code-barres  
réf. 522 000



Adaptateur pour boîtes de Petri 55 mm  
réf. 436 005



dataLink<sup>®</sup>  
réf. 410 100

### Avantages

- ▶ Résultats instantanés
- ▶ Traçabilité : enregistrement automatique des images et des résultats
- ▶ Connexion LIMS et lecteur codes-barres
- ▶ Export des données vers Excel™
- ▶ Taille minimum de colonie détectée : 0,1 mm

# Scan<sup>®</sup> 500

Compteur automatique de colonies & lecteur d'antibiogrammes



Scan<sup>®</sup> 500 est un compteur couleur automatique de colonies qui assure un comptage rapide et efficace des colonies sur les supports les plus répandus. Scan<sup>®</sup> 500 garantit une excellente reproductibilité et la sauvegarde automatique des images et des résultats.

## Spécifications

- Caméra CMOS couleur, zoom x28, lentille M12, résolution 1 mégapixel
- 6 combinaisons d'éclairage et de fonds
- Fond coloré motorisé
- Luminosité, contraste et sensibilité sont réglés automatiquement par le logiciel
- Taille minimale de colonie détectée : 0,1 mm
- Séparation automatique des colonies confluentes
- Création de zones d'exclusion polygonales
- Éclairage avec LED longue durée
- Export des données vers session recomptable, rapport PDF, JPEG, PNG, BMP, Excel<sup>™</sup>
- Logiciel en français, anglais, espagnol, japonais, chinois, russe, allemand
- Compatible avec le système de traçabilité dataLink<sup>®</sup> (pour plus de détails, cf p 39)
- CFR21 part 11 intégré : audit trail crypté, 3 niveaux d'utilisateur
- **Lecture de zones d'inhibition avec les bases de données EUCAST, CA-SFM et personnalisables**
- **Détecte et compte jusqu'à 7 couleurs sur une même boîte**



[www.interscience.com](http://www.interscience.com)

Taille minimale de colonie détectée : 0,1 mm

### Comptage de colonies



Ensemencement surface/masse    Ensemencement Spirale<sup>®</sup>    Boîte de Petri chromogénique

### Lecture d'ATB



Antibiogramme

Conformité :



Haute technologie :



Traçabilité :



Livré avec : CD-ROM du logiciel Scan<sup>®</sup>, câble d'alimentation, 3 boîtes étalon, manuel d'utilisation.

### Spécifications techniques

	Scan <sup>®</sup> 500
Résolution	1 mégapixel
Alimentation	100-240 V - 50-60Hz
Dim. (l x p x h)	28,5 x 26,5 x 29 cm
Poids	8,4 kg
Référence	436 000

### Options



Lecteur code-barres  
réf. 522 000



Adaptateur pour boîtes de Petri 55 mm  
réf. 436 005



dataLink<sup>®</sup>  
réf. 410 100

### Avantages

- ▶ Résultats instantanés
- ▶ Traçabilité : enregistrement automatique des images et des résultats
- ▶ Connexion LIMS et lecteur code-barres
- ▶ Export des données vers Excel<sup>™</sup>
- ▶ Taille minimum de colonie détectée : 0,1 mm

# Scan® 1200

Compteur automatique de colonies & lecteur d'antibiogrammes

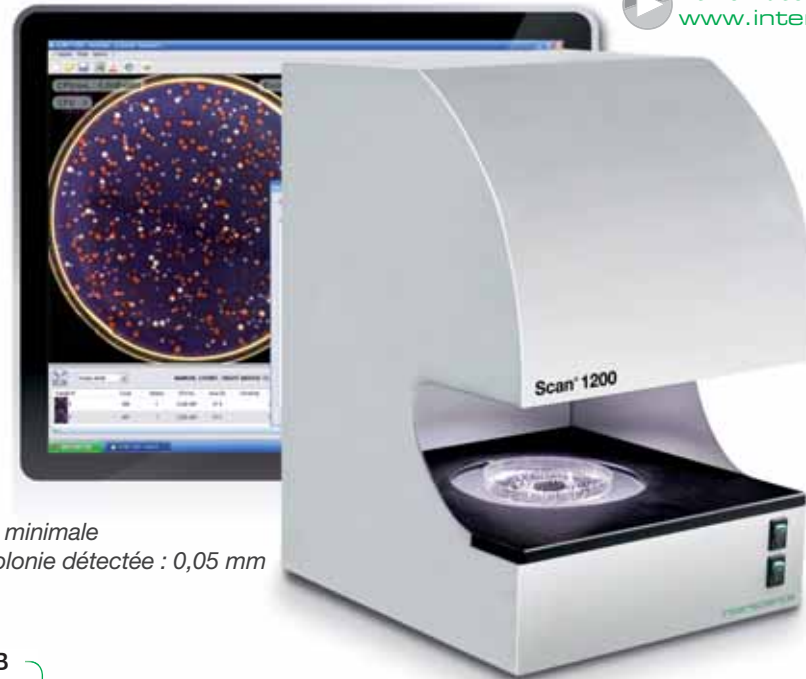


[www.interscience.com](http://www.interscience.com)

Scan® 1200, compteur couleur automatique de colonies haute résolution, permet une adaptabilité à tous les supports et un confort d'utilisation avec la plus grande précision, une excellente reproductibilité et la sauvegarde automatique des images et des résultats.

## Spécifications

- 6 combinaisons d'éclairage et de fonds
- Fond coloré motorisé
- Luminosité, contraste et sensibilité sont réglés automatiquement par le logiciel
- Séparation automatique des colonies confluentes
- Création de zones d'exclusion polygonales
- Éclairage avec LED longue durée
- Export des données vers session recomptable, rapport PDF, JPEG, PNG, BMP, Excel™
- Logiciel en français, anglais, espagnol, japonais, chinois, russe, allemand
- Compatible avec le système de traçabilité dataLink® (pour plus de détails, cf p 39)
- Lecture de zones d'inhibition avec les bases de données EUCAST, CA-SFM et personnalisables
- CFR21 part 11 intégré : audit trail crypté, 3 niveaux d'utilisateur
- Détecte et compte jusqu'à 7 couleurs sur une même boîte
- **Taille minimale de colonie détectée : 0,05 mm**
- **Caméra HD couleur CCD, zoom x 28, lentille japonaise HD, résolution 1,2 mégapixels**



Taille minimale de colonie détectée : 0,05 mm

### Comptage de colonies

### Lecture d'ATB

Conformité :



Haute technologie :



Traçabilité :



Livré avec : CD-ROM du logiciel Scan®, câble d'alimentation, 3 boîtes étalon, manuel d'utilisation.

## Spécifications techniques

	Scan® 1200
Résolution	1,2 mégapixels
Alimentation	100-240 V - 50-60Hz
Dim. (l x p x h)	28,5 x 26,5 x 37,5 cm
Poids	9,4 kg
Référence	437 000

## Options



Lecteur code-barres  
réf. 522 000



Adaptateurs  
Adaptateur Petrifilm™ - réf. 437 002  
Adaptateur RIDA™ COUNT/ Sanita-kun™ - réf. 437 001  
Adaptateur Compact Dry™ - réf. 437 004



Adaptateur pour boîtes de Petri 55 mm  
réf. 436 005



dataLink®  
réf. 410 100

## Avantages

- ▶ Résultats instantanés
- ▶ Traçabilité : enregistrement automatique des images et des résultats
- ▶ Connexion LIMS et lecteur code-barres
- ▶ Export des données vers Excel™
- ▶ Taille minimum de colonie détectée : 0,05 mm

# Scan<sup>®</sup> 4000

Une qualité d'image inégalée pour vos analyses



**NOUVEAU**

## Caméra Ultra Haute définition

- Caméra CCD ultra HD 5 mégapixels
- Zoom numérique x 64
- Image en direct

## Beam Splitter

- Évite le reflet de l'objectif sur la boîte de Petri

## CFR21 Part 11 intégré

- Signatures électroniques, audit trail et sécurité des résultats

## White LED Dome

- Éclairage LED blanc diffusant sans reflet ni ombre

## Lecture sur 100 % de la surface de la boîte

- Détection et zoom automatiques

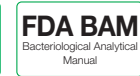
## La + large gamme de lecture

- Boîtes de Petri rondes de  $\varnothing$  55 à 150 mm
- Boîtes de Petri carrées 120 mm



# Scan<sup>®</sup> 4000

## Compteur automatique de colonies & lecteur d'antibiogrammes



Scan<sup>®</sup> 4000, compteur automatique de colonies et lecteur de zones d'inhibition haute résolution, est adapté à toutes les tailles de boîtes de Petri et tous les milieux de culture. Son système d'éclairage indirect apporte un grand confort d'utilisation, une grande précision et une excellente reproductibilité.

**Démo vidéo**  
[www.interscience.com](http://www.interscience.com)

**NOUVEAU**



Taille minimale de colonie détectée : 0,05 mm

### Spécifications

- Luminosité, contraste et sensibilité sont réglés automatiquement par le logiciel
- Séparation automatique des colonies confluentes
- Création de zones d'exclusion polygonales
- Export des données vers session recomptable, rapport PDF, JPEG, PNG, BMP, Excel<sup>™</sup>
- Logiciel en français, anglais, espagnol, japonais, chinois, russe, allemand
- Compatible avec le système de traçabilité dataLink<sup>®</sup> (pour plus de détails, cf p 39)
- CFR21 part 11 intégré : audit trail crypté, 3 niveaux d'utilisateur
- Lecture de zones d'inhibition avec les bases de données EUCAST, CA-SFM et personnalisables
- Détecte et compte jusqu'à 7 couleurs sur une même boîte
- Taille minimale de colonie détectée : 0,05 mm
- **7 combinaisons d'éclairage et de fonds**
- **Caméra ultra HD couleur CCD, zoom x 64, lentille japonaise ultra HD, résolution 5 mégapixels**
- **Comptage sur boîtes de Petri rondes de ø 55 à 150 mm et boîtes de Petri carrées 120 mm**
- **Fond noir/blanc sans pièces en mouvement**
- **Éclairage White LED Dome : sans reflet ni ombre**
- **Lecture sur 100 % de la surface de la boîte**
- **Bi-directionnalité avec SIL/LIMS**

**Comptage de colonies**

Ensemencement surface/masse    Ensemencement Spiral<sup>®</sup>    Boîte de Petri chromogénique    Petrifilm<sup>®</sup>    RIDA<sup>™</sup> COUNT Sanita-kun<sup>™</sup>    Compact Dry<sup>™</sup>    Membrane de filtration    Ø 150 mm

**Lecture d'ATB**

Ø 90 mm    120 mm

Haute technologie :

Traçabilité :

Livré avec : CD-ROM du logiciel Scan<sup>®</sup>, câble d'alimentation, 3 boîtes étalon, manuel d'utilisation.

### Spécifications techniques

	Scan <sup>®</sup> 4000
Résolution	5 mégapixels
Alimentation	100-240 V - 50-60Hz
Dim. (l x p x h)	47 x 47 x 64 cm
Poids	25 kg
Référence	438 000

### Options

**Lecteur code-barres**  
réf. 522 000

**dataLink<sup>®</sup>**  
réf. 410 100

### Conformité :

**EUCAST** EUROPEAN COMMITTEE ON ANTIBIOTIC SUSCEPTIBILITY TESTING  
European Society of Clinical Microbiology and Infectious Diseases

### Avantages

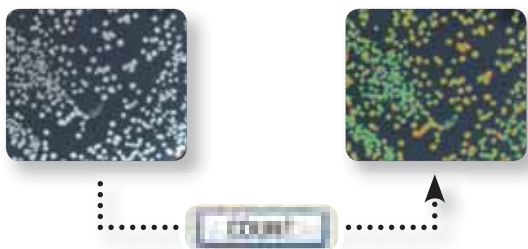
- ▶ Résolution d'image ultra HD
- ▶ Éclairage 360° de la boîte de Petri : sans reflet ni ombre
- ▶ La + large gamme de lecture

# Scan® Logiciel de comptage de colonies & de lecture de zones d'inhibition

Avec le logiciel Scan® livré avec les compteurs automatiques Scan®, profitez de résultats complets et rapides sur de nombreux médias avec traçabilité complète.

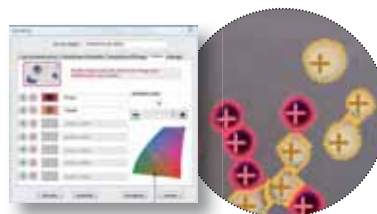
## Résultats instantanés

Grâce à l'image en direct de la boîte de Petri, comptez jusqu'à **1000 UFC/s** sur tout media. Chaque colonie est marqué par une croix et le résultat est enregistré automatiquement.



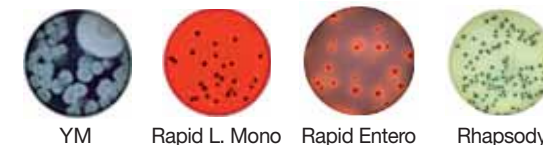
## Détection couleur & média chromogénique

Scan® 500, Scan® 1200 et Scan® 4000 lisent les médias chromogéniques et différencient les colonies par couleur : **jusqu'à 7 couleurs différentes sur une boîte de Petri**. Enregistrez vos paramètres pour les comptages suivants sur médias chromogéniques.



## Pas de paramètres à créer

Choisissez vos paramètres pré-réglés pour boîtes de Petri :



Aussi disponibles sur Scan® 1200 et Scan® 4000 :

- RIDA™ COUNT/Sanita-kun™ : AC, CC, EC/CC, SA
- PetriFilm™ : AC, ETB, CC, EC/CC, EC
- Compact Dry™ : TC, CF, EC, ETB

## Analyse d'antibiogramme

La mesure de zone d'inhibition permet d'obtenir des résultats immédiats pour les tests d'efficacité des antibiotiques par la mesure du diamètre de son action. Les résultats R.I.S (Résistant/Intermédiaire/Sensible) sont donnés immédiatement par couleur.



## Sécurité des sessions

Les sessions de comptage sont sécurisées par un code de sécurité par opérateur et l'enregistrement inaltérable de chaque comptage. En conformité avec le CFR 21 part 11 :

- sécurisation des systèmes
- contrôles opérationnels
- gestion de la documentation

**CFR 21**  
part 11



**TÉLÉCHARGER**  
**LOGICIEL SCAN®**

[www.interscience.com](http://www.interscience.com)

# Plate & Count System + dataLink®

**Augmentez VOS**  
*capacités d'analyse !*



easySpiral Dilute® et Scan® 4000

dataLink® est un système complet de traçabilité pour l'analyse microbiologique d'un échantillon, depuis son ensemencement jusqu'au comptage de colonies avec les ensemenceurs easySpiral® et les compteurs de colonies automatiques Scan®.

Toutes les informations de l'ensemencement (volume, dilution, heure, mode...) sont intégrées sur une étiquette Datamatrix ou QR Code apposable sur la boîte de Petri, permettant ainsi de se passer de base de données.

Après l'incubation, la lecture du code Datamatrix par le logiciel du Scan® permet de recueillir les informations de l'échantillon, depuis l'ensemencement jusqu'aux réglages du compteur de colonies.

Appuyez sur le bouton « COMPTER ». Il n'y a plus de fastidieuses ressaisies de numéros et erreurs de réglage. Exportez ensuite les résultats, photos et commentaires vers votre LIMS\*, Excel™, PDF, JPEG.

## ► Sécurité des analyses

- Traçabilité complète
- Pas d'erreurs de réglages

## ► Gain de temps

- Pas de saisie manuelle
- Réglages automatiques du compteur de colonies Scan®

## ► Simplicité d'utilisation

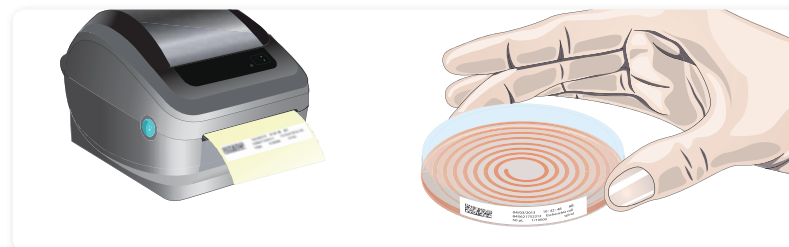
- Système autonome
- Pas d'utilisation de base de données ou réseau

## ÉTAPE 1



Ensemencer avec easySpiral® Pro ou Dilute. Le logiciel de supervision easySpiral® récupère les données de l'ensemencement.

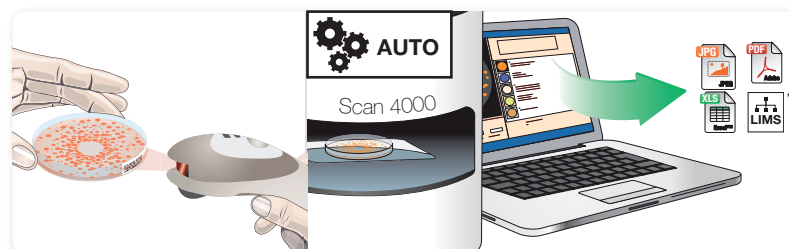
## ÉTAPE 2



Imprimer l'étiquette avec le code Datamatrix. Coller l'étiquette sur la boîte de Petri ensemencée et placer en incubation.

... Incubation 24-72 h

## ÉTAPE 3



Une fois les colonies développées, scanner le code Datamatrix. Le compteur de colonies Scan® se règle automatiquement grâce aux données de l'étiquette Datamatrix. Cliquer sur « Compter ». Exporter les données.

\* Compatibilité LIMS à vérifier.

# Clinet® Gamme désinfection

Pour le nettoyage et la désinfection de tout objet et équipement.



## Clinet® 101

*Lingettes désinfectantes*

- Bactéricide/Fongicide/Virucide Tuberculocide/Levuricide
- Idéal pour laboratoires, hôpitaux, préleveurs, usage domestique
- Hypoallergénique, sans aldéhydes et sans ammonium quaternaire
- Flacon distributeur de 120 lingettes
- Taille de la lingette : 13 x 20 cm



## Clinet® 202

*Lingettes désinfectantes en sachet individuel*

- Bactéricide/Fongicide/Virucide/Levuricide
- Idéal pour laboratoires, hôpitaux, préleveurs, transport, hygiène quotidienne
- Hypoallergénique, solution alcoolique d'isopropyl et benzalkonium chloride.
- En sachet individuel, par pack de 100
- Taille de la lingette : 25 x 18 cm



## Clinet® 303

*Spray désinfectant prêt-à-l'emploi*

- Bactéricide
- Idéal pour surfaces importantes, endroits difficiles d'accès, angles murs, aspérités...
- Aldéhyde glutarique. Chlorure de diméthyl didécyl ammonium. Alcool isopropylique
- Flacon spray, sans rinçage
- Contenance : 1 litre



## Clinet® Anti-Algues

*Liquide inhibiteur de croissance des algues*

- Solution algicide
- Pour eaux de bains-marie de laboratoire, eaux de piscine...
- Ammonium quaternaire, complexant du calcium, conservateur
- Bouteille de 1 L (20 mL pour 20 L)

### Applications

- Laboratoire : équipement de laboratoire, verrerie, paillasse, petits instrument...
- Sites de production alimentaire

### Avantages

- ▶ Désinfection sans rinçage
- ▶ Toutes surfaces
- ▶ Multi-usage
- ▶ Bactéricide/Fongicide/Virucide/Levuricide/Tuberculocide

### Spécifications techniques

Clinet®	101	202	303	Anti-Algues
Volume	120 lingettes	Individuel	1 L	1 L
Cartons de	6	100	6	1
Référence	310 101	310 202	310 303	310 400



# Anabac® Déodorant pour autoclave

Anabac® rafraîchit et parfume l'air du laboratoire suite à un autoclavage.  
Choisissez parmi les 5 fragrances !



## Classic

*Très parfumé*

À base d'extraits de menthe et d'eucalyptus



## Poma

*Parfum frais*

À base d'extraits de pomme



## Citrus

*Parfum frais*

À base d'extraits de citron



## Floral

*Parfum du printemps*

À base d'extraits de fleurs



## Peach

*Parfum doux*

À base d'extraits de pêche

## Sentez la propreté dans votre laboratoire !



L'autoclave émet de mauvaises odeurs



Mettre 1 gélule dans le fond d'eau de l'autoclave ou dans un récipient avec de l'eau.



L'air est purifié avec Anabac®

### Applications

- Parfume agréablement votre environnement de travail
- Fond complètement sans laisser de traces et ne perturbe pas le processus de l'autoclavage

### Avantages

- ▶ Confort de travail
- ▶ Compatible avec tout autoclave
- ▶ Sans effet sur l'autoclavage
- ▶ Parfum français
- ▶ 100 % biodégradable

### Spécifications techniques

Anabac®	Classic	Poma	Citrus	Floral	Peach
Pot de			100		
Référence	320 100	320 200	320 300	320 400	320 500

# Spécifications produits



Pour de meilleurs prix, commandez par palette



SACS STÉRILES	Référence	Unité de vente	Stérile par	Volume max	Volume optimal pour le malaxage	Dim. carton	Poids brut
<b>BagFilter® : Sac stérile filtre latéral</b>							
BagFilter® 400 P	111 425	500	25	400 mL	50 - 300 mL	35 x 22 x 15 cm	5,0 kg
BagFilter® 400 P non-marqués	111 000	500	25	400 mL	50 - 300 mL	35 x 22 x 15 cm	5,0 kg
BagFilter® 400 S	112 425	500	25	400 mL	50 - 300 mL	35 x 22 x 15 cm	5,0 kg
BagFilter Pull-Up®	111 625	500	25	400 mL	50 - 300 mL	34 x 22 x 12 cm	5,3 kg
BagFilter® 3500 P	113 510	100	10	3500 mL	200 - 3500 mL	41 x 33,5 x 11 cm	4,2 kg
<b>BagPage® : Sac stérile filtre pleine-page</b>							
BagPage® 80	120 825	500	25	80 mL	5 - 40 mL	34 x 22 x 12 cm	2 kg
BagPage® 100	121 025	500	25	100 mL	5 - 40 mL	34 x 22 x 12 cm	2 kg
BagPage® + 400	122 025	500	25	400 mL	50 - 300 mL	34 x 22 x 26 cm	5,7 kg
BagPage® + 400 non-marqués	122 000	500	25	400 mL	50 - 300 mL	34 x 22 x 26 cm	6 kg
BagPage® F 400	122 325	500	25	400 mL	50 - 300 mL	34 x 22 x 26 cm	6 kg
BagPage® R 400	161 025	500	25	400 mL	50 - 300 mL	34 x 22 x 26 cm	6 kg
BagPage® U 400	122 225	500	25	400 mL	50 - 300 mL	34 x 22 x 26 cm	6 kg
BagPage® XR 400	122 425	400	25	400 mL	50 - 300 mL	34 x 22 x 26 cm	6,5 kg
BagPage® + 3500	123 010	100	10	3500 mL	200 - 3500 mL	41 x 33,5 x 11 cm	4,2 kg
<b>BagLight® : Sac stérile sans filtre</b>							
BagLight® PolySilk® 100	131 025	500	25	100 mL	5 - 50 mL	35 x 24 x 9 cm	1,7 kg
BagLight® PolySilk® 400	132 025	500	25	400 mL	50 - 300 mL	35 x 21 x 11 cm	8 kg
BagLight® HD PolySilk® 400	132 325	500	25	400 mL	50 - 300 mL	35 x 21 x 11 cm	8 kg
BagLight® Multilayer® 400	132 225	500	25	400 mL	50 - 300 mL	35 x 21 x 11 cm	5 kg
BagLight® Multilayer® U 400	132 125	500	25	400 mL	50 - 300 mL	35 x 21 x 11 cm	5 kg
BagLight® PolySilk® 3500	133 025	250	25	3500 mL	200 - 3500 mL	44,5 x 25 x 35 cm	16 kg
<b>RollBag® : Sacs stériles d'échantillonnage</b>							
RollBag® 1300	145 040	500	1	1300 mL	50 - 300 mL	34 x 28 x 11 cm	4,2 kg

DILUEURS GRAVIMÉTRIQUES	Référence	Unité de vente	Spécifications	Dim. carton	Poids brut
<b>DiluFlow® : Dilueur gravimétrique &amp; accessoires</b>					
DiluFlow® simple pompe (3 kg)	501 103	1	Dilueur gravimétrique (3kg) 1 pompe	54,5 x 54,5 x 42,5 cm	14,8 kg
DiluFlow® double pompe (3 kg)	501 203	1	Dilueur gravimétrique (3kg) 2 pompes	54,5 x 54,5 x 42,5 cm	17,6 kg
Système de distribution ajustable	505 004	1	Pour remplir des contenants variés	35 x 30 x 20 cm	1,2 kg
<b>DiluFlow® Pro: Dilueur gravimétrique &amp; accessoires</b>					
DiluFlow® Pro simple pompe (5 kg)	502 105	1	Dilueur gravimétrique (5 kg) 1 pompe	54,5 x 54,5 x 55 cm	17,4 kg
DiluFlow® Pro double pompe (5 kg)	502 205	1	Dilueur gravimétrique (5 kg) 2 pompes	54,5 x 54,5 x 55 cm	20 kg
Système de distribution ajustable	505 005	1	Pour remplir des contenants variés	25 x 15 x 10 cm	600 g
Kit Jumbo	505 006	1	BagOpen® 3500 + bac de récupération 3500	50 x 40 x 40 cm	3 kg
<b>DiluFlow® Elite: Dilueur gravimétrique &amp; accessoires</b>					
DiluFlow® Elite simple pompe (1 kg)	503 101	1	Dilueur gravimétrique (1 kg) 1 pompe	54,5 x 54,5 x 55 cm	18 kg
DiluFlow® Elite double pompe (1 kg)	503 201	1	Dilueur gravimétrique (1 kg) 2 pompes	54,5 x 54,5 x 55 cm	20,6 kg
DiluFlow® Elite simple pompe (5 kg)	503 105	1	Dilueur gravimétrique (5 kg) 1 pompe	54,5 x 54,5 x 55 cm	18 kg
DiluFlow® Elite double pompe (5 kg)	503 205	1	Dilueur gravimétrique (5 kg) 2 pompes	54,5 x 54,5 x 55 cm	20,6 kg
Système de distribution ajustable	505 005	1	Pour remplir des contenants variés	25 x 15 x 10 cm	600 g
Kit Jumbo	505 006	1	BagOpen® 3500 + bac de récupération 3500	50 x 40 x 40 cm	3 kg
Module externe	505 007	1	Module externe simple pompe + tuyaux en silicone pour tête de pompe (Ø interne 6, 4 mm)	23 x 31 x 27 cm	5,3 kg
Galet pour 6 embouts de distribution	505 008	1	Maintient 6 embouts de distribution	12 x 10 x 8 cm	300 g
Lecteur code-barres	522 000	1	Lecteur code-barres	39 x 27 x 15 cm	1 kg
Pistolet de distribution	561 001	1	Pistolet avec bouton électronique pour un contrôle accru lors de la distribution	15 x 15 x 5 cm	0,1 kg





DILUEURS GRAVIMÉTRIQUES	Référence	Unité de vente	Spécifications	Dim. carton	Poids brut
<b>DiluFlow®, DiluFlow® Pro &amp; DiluFlow® Elite : Accessoires</b>					
Film	410 130	1	Film transfert thermique	12 x 10 x 8 cm	300 g
Imprimante	410 150	1	Imprimante thermique (sortie RS 232 et USB)	37 x 35 x 25 cm	4 kg
Bouteille 2L (GL45)	413 002	1	Bouteille en verre 2L avec un col GL45	37 x 37 x 37 cm	5 kg
Plateforme de pesée	505 002	1	Pour peser et soutenir un contenant	25 x 15 x 10 cm	600 g
Pince multirécipient	505 003	1	Support pour tube (ø de 10 à 60 mm)	25 x 20 x 10 cm	1 kg
GeckoGrip	505 009	10	Lot de 10 adhésifs pour BagOpen®	12 x 10 x 8 cm	250 g
Portoir pour poches intégrable	505 010	1	Intégrable à l'unité. Pour tenir une poche de diluant.	40 x 30 x 18 cm	1,5 kg
Pédale à pied	507 008	1	Pour distribuer facilement. Connexion avec un jack 3,5 mm.	15 x 10 x 10 cm	0,15 kg
Kit booster	511 000	1	Accélérateur de distribution + 2 tuyaux en silicone pour pompe (20 cm chacun), ø int. 6,4 mm + 2 « Y »	39 x 17 x 15 cm	1,1 kg
Bouteille 5L (GL45)	513 001	1	Bouteille autoclavable 5L	37 x 35 x 25 cm	2,5 kg
Poids étalon	513 005	1	500 g certifié COFRAC classe F1	25 x 10 x 10 cm	0,8 kg
Ensemble de distribution kit Booster (GL45 - Ø3,2mm)	513 008	1	Jeu de tuyaux en silicone ø interne 3,2 mm + bouchon GL45 + crépine + embout + filtre + « Y »	39 x 27 x 15 cm	0,7 kg
Tubulures + Y (Ø 3,2 mm)	513 009	5	5 jeux de tuyaux de distribution en silicone ø interne 3,2 mm avec connecteurs plastiques « Y »	Sac zip : 35 x 45 cm	628 g
Portoir pour poches indépendant	513 015	1	Portoir indépendant pour 2 poches de diluant	59 x 37 x 29 cm	2,5 kg
Tête de pompe	513 017	1	Tête de pompe péristaltique (Watson Marlow®)	15 x 15 x 6 cm	0,4 kg
Trocart	513 020	1	Trocart pour poches de diluant	12 x 10 x 8 cm	0,1 kg
Filtres PTFE 0,2 µm (Ø 25 mm)	513 023	5	Jeu de filtres autoclavables (0,2 µm) - Filtre pour bouteille GL45	12 x 10 x 8 cm	0,2 kg
Embout de distribution (tubulures Ø 4,8 - 8 mm)	513 024	5	Lot de 5 embouts de distribution en inox pour tuyaux de ø interne de 4,8 à 8 mm	15 x 15 x 6 cm	0,2 kg
Crépine (Ø 6 mm)	513 039	5	Jeu de 5 crépines - Ø 6 mm	Sac zip : 8 x 12 cm	275 g
Embout de distribution (tubulures Ø 1,6 - 3,2 mm)	513 040	5	Lot de 5 embouts de distribution en inox pour tuyaux de ø interne de 1,6 à 3,2 mm	Sac zip : 8 x 12 cm	69,8 g
Ensemble de distribution kit Booster (GL45 - Ø 6,4 mm)	513 041	1	Jeu de tuyaux en silicone ø interne 6,4 mm + bouchon GL45 + crépine + embout + filtre + « Y »	Sac zip : 23 x 35 cm	228,8 g
Tubulures + Y (Ø 6,4 mm)	513 042	5	5 jeux de tuyaux de distribution en silicone ø interne 6,4 mm avec connecteurs plastiques « Y »	Sac zip : 35 x 45 cm	628 g
Ensemble de distribution (GL45 - Ø 6,4 mm)	513 043	1	Jeu de tuyaux en silicone ø interne 6,4 mm + bouchon GL45 + crépine + embout + filtre	Sac zip : 23 x 35 cm	221 g
Tubulures (Ø 6,4 mm)	513 044	5	5 jeux de tuyaux de distribution en silicone ø interne 6,4 mm	Sac zip : 35 x 45 cm	590,2 g
Ensemble de distribution (GL45 - Ø 3,2 mm)	513 045	1	Jeu de tuyaux en silicone ø interne 3,2 mm + bouchon GL45 + crépine + embout + filtre	Sac zip : 23 x 35 cm	221 g
Tubulures (Ø 3,2 mm)	513 047	5	5 jeux de tuyaux de distribution en silicone ø interne 3,2 mm	Sac zip : 35 x 45 cm	590,2 g
Étiquettes pour imprimante	521 012	2	Rouleaux d'étiquettes autocollantes pour imprimante thermique	20 x 10 x 10 cm	1,2 kg
Papier pour imprimante	521 110	2	Rouleaux de papier pour imprimante thermique	25 x 10 x 10 cm	1,5 kg
Tubulures pour pompe (Ø 3,2 mm)	561 302	5	5 jeux de tuyaux en silicone pour pièce de pompe (20 cm chacun), ø interne 3,2 mm	26 x 21 x 11 cm	0,2 kg
Tubulures pour pompe (Ø 6,4 mm)	561 304	5	5 jeux de tuyaux en silicone pour pièce de pompe (20 cm chacun), ø interne 6,4 mm	26 x 21 x 11 cm	0,2 kg
Bouchon autoclavable GL45 + filtre 0,2 µm	561 401	1	Bouchon autoclavable GL45 + filtre 0,2 µm	Sac zip : 10 x 12 cm	35 g

MALAXEURS DE LABORATOIRE	Référence	Unité de vente	Spécifications	Dim. carton	Poids brut
<b>MiniMix® 100 : Malaxeurs 100 mL</b>					
MiniMix® 100 P CC	011 230	1	Porte pleine, vitesse variable, pales Click & Clean®	50 x 30 x 33 cm	13,4 kg
MiniMix® 100 W CC	013 230	1	Porte vitrée, vitesse variable, bac de sécurité, pales Click & Clean®	50 x 30 x 33 cm	13,4 kg
DripTray	016 000	1	Bac de sécurité inox pour MiniMix®	17,5 x 10 x 2 cm	0,2 kg
<b>BagMixer® 400 : Malaxeurs 400 mL</b>					
BagMixer® 400 VP	021 230	1	Porte pleine	49,5 x 35 x 36,5 cm	18,6 kg
BagMixer® 400 W	022 230	1	Porte vitrée et bac de sécurité	49,5 x 35 x 36,5 cm	18,8 kg
BagMixer® 400 CC	024 230	1	Porte vitrée, vitesse variable, pales ajustables, bac de sécurité, pales Click & Clean®	49,5 x 35 x 36,5 cm	18,6 kg
BagMixer® 400 S	025 000	1	Super silencieux, bac de sécurité intégré, Système TotalAccess, Système LightCode, vitesse variable, pales ajustables Click & Clean®	56 x 41 x 50 cm	28,6 kg
BagMixer® 400 SW	025 100	1	Porte double vitrage, Liquid Sensor, super silencieux, bac de sécurité intégré, Système TotalAccess, Système LightCode, vitesse variable, pales ajustables Click & Clean®	56 x 41 x 50 cm	28,2 kg
DripTray	026 000	1	Bac de sécurité inox pour BagMixer® 400	23 x 12 x 2,3 cm	330 g
Pack Starter	110 000	1	1 BagMixer® + 500 BagFilter® + 500 BagLight® + 50 BagClip® + 1 BagOpen® + 1 BagRack®	-	-
Pack Classic	110 100	1	1 BagMixer® + 500 BagFilter® + 500 BagLight® + 500 BagPage® + 1 BagOpen® + 1 BagRack® + 50 BagClip® + 1 PetriPile® + 1 BagPipet® + 1 000 BagTips® Regular + 6 Cline® 101"	-	-
Pack Premium	500 000	1	1 BagMixer® + 1 DiluFlow® + 1000 BagFilter® + 2000 BagLight® + 1000 BagPage® + 1 BagOpen® + 2 BagRack® + 50 BagClip® + 2 PetriPile® + 1 BagPipet® + 1000 BagTips® Regular + 6 Cline® 101"	-	-

MALAXEURS DE LABORATOIRE	Référence	Unité de vente	Spécifications	Dim. carton	Poids brut
<b>JumboMix® 3500 : Malaxeurs 3500 mL</b>					
JumboMix® 3500 P	031 230	1	Porte pleine, vitesse variable, pales ajustables, écran digital	62 x 58 x 58 cm	61 kg
JumboMix® 3500 VW	032 230	1	Porte vitrée, écran digital, vitesse ajustable, pales ajustables, bac de sécurité	62 x 58 x 58 cm	58,2 kg
JumboMix® 3500 WarmMix®	033 230	1	Porte vitrée, écran digital, vitesse ajustable, pales ajustables, température régulée jusqu'à 50°C	62 x 58 x 58 cm	61 kg
JumboStand	037 000	1	Chariot permettant d'améliorer l'ergonomie d'utilisation du JumboMix® 3500	60 x 52 x 26 cm	16 kg
DripTray	036 000	1	Bac de sécurité inox pour JumboMix®	46 x 12,5 x 2,5 cm	0,6 kg



ACCESSOIRES	Référence	Unité de vente	Spécifications	Dim. carton	Poids brut
<b>BagTools® : Accessoires de laboratoire</b>					
BagOpen® 80/100	211 010	1	Portoir ouvre-sac pour sacs de 80 mL et 100 mL	23 x 12 x 5 cm	245 g
BagOpen® 400	211 040	1	Portoir ouvre-sac pour sacs de 400 mL	26 x 16 x 6,2 cm	540 g
BagOpen® 3500	211 350	1	Portoir ouvre-sac pour sacs de 3500 mL	32 x 17 x 25 cm	1,6 kg
BagRack® 80/100	221 010	1	Portoir de rangement inox pour 11 sacs de 80/100 mL	28,5 x 14,5 x 16 cm	0,8 kg
BagRack® 400	221 040	1	Portoir de rangement inox pour 10 sacs de 400 mL	37 x 22 x 22 cm	1,4 kg
DripTray	221 042	1	Bac de sécurité inox pour BagRack® 400	36 x 22,2 x 3 cm	880 g
BagRack® 3500 (4 comp.)	221 350	1	Portoir de rangement inox pour 4 sacs de 3500 mL	50,5 x 41,5 x 42,5 cm	3,5 kg
BagRack® 3500 (2 comp.)	221 352	1	Portoir de rangement inox pour 2 sacs de 3500 mL	37 x 25,5 x 22 cm	1,5 kg
BagClip® 80/100	231 010	50	Barrette de fermeture 13 cm (pour sacs 80 mL et 100 mL)	21,5 x 15,5 x 6,5 cm	550 g
BagClip® 400	231 040	50	Barrette de fermeture 19,5 cm (pour sacs 400 mL)	27 x 19 x 6,5 cm	750 g
BagClip® 3500	231 350	50	Barrette de fermeture 39,5 cm (pour sacs 3500 mL)	51 x 11 x 10,5 cm	1,5 kg
PetriPile® 55	241 055	1	Portoir inox pour 36 boîtes de Petri ø 55 mm	28 x 23 x 15 cm	1 kg
PetriPile® 65	241 065	1	Portoir inox pour 36 boîtes de Petri ø 65 mm	31 x 23 x 15,5 cm	1 kg
PetriPile® 90	241 090	1	Portoir inox pour 36 boîtes de Petri ø 90 mm	39 x 27,5 x 15 cm	1,2 kg
PetriPile® 150	241 150	1	Portoir inox pour 16 boîtes de Petri ø 150 mm	40,5 x 41,5 x 16,5 cm	1,2 kg
BagPipet®	251 091	1	Pipette autoclavable à volume fixe : 0,1/0,9/1 mL avec BagTips®	31 x 10 x 6 cm	0,3 kg
BagTips® (Regular)	252 019	1000	Embout type « paille » radiostérilisé par 25 (19 cm)	27,5 x 23 x 11 cm	1,2 kg
BagTips® (Jumbo)	252 024	1000	Embout type « paille » radiostérilisé par 25 (24 cm)	27,5 x 23 x 11 cm	1,5 kg
BagSeal® 400	261 000	1	Thermosoudreuse pour sacs 400 mL	49,5 x 39,5 x 49 cm	13,6 kg
Kit de maintenance pour BagSeal®	261 500	1	2 fils de soudure + 2 fusibles + 2 bandes de Teflon	35 x Ø 4 cm	100 g



POMPES PÉRISTALTIQUES	Référence	Unité de vente	Spécifications	Dim. carton	Poids brut
<b>FlexiPump® : Pompes péristaltiques pour préparation de milieux de culture</b>					
FlexiPump®	561 000	1	Pompe de distribution de liquide, 1 pompe.	50 x 40 x 40 cm	8 kg
FlexiPump® Pro	562 000	1	Pompe de distribution de liquide, Pulsation lente, 2 pompes	50 x 40 x 40 cm	8,4 kg
<b>FlexiPump® : Accessoires</b>					
Film	410 130	1	Film transfert thermique	12 x 10 x 8 cm	300 g
Imprimante	410 150	1	Imprimante thermique (sortie RS 232 et USB)	37 x 35 x 25 cm	4 kg
Bouteille 2L (GL45)	413 002	1	Bouteille en verre 2L encolure GL45	37 x 37 x 37 cm	5 kg
Crépine (Ø 3 mm)	413 028	5	Crépine (Ø 3 mm)	Sac zip : 8 x 12 cm	34,2 g
Pédale à pied	507 008	1	Pour distribuer facilement. Connexion avec un jack 3,5 mm.	15 x 10 x 10 cm	0,15 kg
Bouteille 5L (GL45)	513 001	1	Bouteille autoclavable 5L	37 x 35 x 25 cm	2,5 kg
Tubulures pour pompe (Ø 4,8 mm)	513 011	5	5 jeux de tuyaux en silicone pour pièce de pompe (20 cm chacun), ø interne 4,8 mm	26 x 21 x 11 cm	0,28 kg
Portoir pour poches indépendant	513 015	1	Portoir indépendant pour 2 poches de diluant	59 x 37 x 29 cm	2,5 kg
Tête de pompe	513 017	1	Tête de pompe péristaltique (Watson Marlow®)	15 x 15 x 6 cm	0,4 kg
Trocart	513 020	1	Trocart pour poches de diluant	12 x 10 x 8 cm	0,1 kg
Filtres PTFE 0,2 µm (Ø 25 mm)	513 023	5	Jeu de 5 filtres autoclavables (0,2 µm)	12 x 10 x 8 cm	0,2 kg
Embout de distribution (tubulures Ø 4,8 - 8 mm)	513 024	5	Lot de 5 embouts de distribution en inox pour tuyaux de ø interne de 4,8 à 8 mm	15 x 15 x 6 cm	0,2 kg
Crépine (Ø 6 mm)	513 039	5	Jeu de 5 crépines - Ø 6 mm	Sac zip : 8 x 12 cm	275 g
Embout de distribution (tubulures Ø 1,6 - 3,2 mm)	513 040	5	Lot de 5 embouts de distribution en inox pour tuyaux de ø interne de 1,6 à 3,2 mm	Sac zip : 8 x 12 cm	69,8 g
Etiquettes pour imprimante	521 012	2	Rouleaux d'étiquettes autocollantes pour imprimante thermique	20 x 10 x 10 cm	1,2 kg
Papier pour imprimante	521 110	2	Rouleaux de papier pour imprimante thermique	25 x 10 x 10 cm	1,5 kg





POMPES PÉRISTALTIQUES	Référence	Unité de vente	Spécifications	Dim. carton	Poids brut
Pistolet de distribution	561 001	1	Pistolet avec bouton électronique pour un contrôle accru lors de la distribution	15 x 15 x 5 cm	0,1 kg
Bras de distribution ajustable	561 002	1	Pour remplir des contenants variés	34 x 22 x 12 cm	0,6 kg
Ensemble de distribution (GL45 - Ø 1,6 mm)	561 101	1	Jeu de tuyaux en silicone ø interne 1,6 mm + bouchon GL45 + crépine + embout + filtre	39 x 27 x 15 cm	0,2 kg
Ensemble de distribution (GL45 - Ø 3,2 mm)	561 102	1	Jeu de tuyaux en silicone ø interne 3,2 mm + bouchon GL45 + crépine + embout + filtre	39 x 27 x 15 cm	0,2 kg
Ensemble de distribution (GL45 - Ø 4,8 mm)	561 103	1	Jeu de tuyaux en silicone ø interne 4,8 mm + bouchon GL45 + crépine + embout + filtre	39 x 27 x 15 cm	0,2 kg
Ensemble de distribution (GL45 - Ø 6,4 mm)	561 104	1	Jeu de tuyaux en silicone ø interne 6,4 mm + bouchon GL45 + crépine + embout + filtre	39 x 27 x 15 cm	0,2 kg
Ensemble de distribution (GL45 - Ø 8 mm)	561 105	1	Jeu de tuyaux en silicone ø interne 8 mm + bouchon GL45 + crépine + embout + filtre	39 x 27 x 15 cm	0,2 kg
Tubulures (Ø 1,6 mm)	561 201	5	5 jeux de tuyaux de distribution en silicone ø interne 1,6 mm et connecteurs plastiques	39 x 27 x 15 cm	0,9 kg
Tubulures (Ø 3,2 mm)	561 202	5	5 jeux de tuyaux de distribution en silicone ø interne 3,2 mm et connecteurs plastiques	39 x 27 x 15 cm	0,9 kg
Tubulures (Ø 4,8 mm)	561 203	5	5 jeux de tuyaux de distribution en silicone ø interne 4,8 mm et connecteurs plastiques	39 x 27 x 15 cm	0,9 kg
Tubulures (Ø 6,4 mm)	561 204	5	5 jeux de tuyaux de distribution en silicone ø interne 6,4 mm et connecteurs plastiques	39 x 27 x 15 cm	0,9 kg
Tubulures (Ø 8 mm)	561 205	5	5 jeux de tuyaux de distribution en silicone ø interne 8 mm et connecteurs plastiques	39 x 27 x 15 cm	0,9 kg
Tubulures pour pompe (Ø 1,6 mm)	561 301	5	5 jeux de tuyaux en silicone pour pièce de pompe (20 cm chacun), ø interne 1,6 mm	26 x 21 x 11 cm	0,2 kg
Tubulures pour pompe (Ø 3,2 mm)	561 302	5	5 jeux de tuyaux en silicone pour pièce de pompe (20 cm chacun), ø interne 3,2 mm	26 x 21 x 11 cm	0,2 kg
Tubulures pour pompe (Ø 6,4 mm)	561 304	5	5 jeux de tuyaux en silicone pour pièce de pompe (20 cm chacun), ø interne 6,4 mm	26 x 21 x 11 cm	0,2 kg
Tubulures pour pompe (Ø 8 mm)	561 305	5	5 jeux de tuyaux en silicone pour pièce de pompe (20 cm chacun), ø interne 8 mm	26 x 21 x 11 cm	0,2 kg
Ensemble de distribution + Y (GL45 - Ø 1,6 mm)	562 101	1	Jeu de tuyaux en silicone ø interne 1,6 mm + bouchon GL45 + crépine + embout + filtre + « Y »	39 x 27 x 15 cm	0,2 kg
Ensemble de distribution + Y (GL45 - Ø 3,2 mm)	562 102	1	Jeu de tuyaux en silicone ø interne 3,2 mm + bouchon GL45 + crépine + embout + filtre + « Y »	39 x 27 x 15 cm	0,2 kg
Ensemble de distribution + Y (GL45 - Ø 4,8 mm)	562 103	1	Jeu de tuyaux en silicone ø interne 4,8 mm + bouchon GL45 + crépine + embout + filtre + « Y »	39 x 27 x 15 cm	0,2 kg
Ensemble de distribution + Y (GL45 - Ø 6,4 mm)	562 104	1	Jeu de tuyaux en silicone ø interne 6,4 mm + bouchon GL45 + crépine + embout + filtre + « Y »	39 x 27 x 15 cm	0,2 kg
Ensemble de distribution + Y (GL45 - Ø 8 mm)	562 105	1	Jeu de tuyaux en silicone ø interne 8 mm + bouchon GL45 + crépine + embout + filtre + « Y »	39 x 27 x 15 cm	0,2 kg
Tubulures + Y (Ø 1,6 mm)	562 201	5	5 jeux de tuyaux de distribution en silicone ø interne 1,6 mm avec connecteurs plastiques « Y »	39 x 27 x 15 cm	0,9 kg
Tubulures + Y (Ø 3,2 mm)	562 202	5	5 jeux de tuyaux de distribution en silicone ø interne 3,2 mm avec connecteurs plastiques « Y »	39 x 27 x 15 cm	0,9 kg
Tubulures + Y (Ø 4,8 mm)	562 203	5	5 jeux de tuyaux de distribution en silicone ø interne 4,8 mm avec connecteurs plastiques « Y »	39 x 27 x 15 cm	0,9 kg
Tubulures + Y (Ø 6,4 mm)	562 204	5	5 jeux de tuyaux de distribution en silicone ø interne 6,4 mm avec connecteurs plastiques « Y »	39 x 27 x 15 cm	0,9 kg
Tubulures + Y (Ø 8 mm)	562 205	5	5 jeux de tuyaux de distribution en silicone ø interne 8 mm avec connecteurs plastiques « Y »	39 x 27 x 15 cm	0,9 kg



ENSEMENCEURS AUTOMATIQUES	Référence	Unité de vente	Spécifications	Dim. carton	Poids brut
<b>Spiral® System : easySpiral® dilueur/ensemenceurs automatiques</b>					
easySpiral®	412 000	1	Ensemenceur Spiral®	60 x 50 x 55 cm	24,6 kg
easySpiral Pro®	413 000	1	Ensemenceur Spiral® avec port USB	60 x 50 x 55 cm	24,6 kg
easySpiral Dilute®	414 000	1	Dilueur et ensemenceur Spiral® avec port USB	60 x 50 x 55 cm	24,6 kg
<b>Spiral® System : Accessoires</b>					
DataLink®	410 100	1	Système de traçabilité	48,5 x 38,5 x 25 cm	4,4 kg
Etiquettes pour imprimante	410 120	2 x 2500	Rouleau d'étiquettes pour imprimante thermique - Dimensions de l'étiquette : 45 x 10 mm	Sac zip : 18 x 25 cm	997 g
Film	410 130	1	Film transfert thermique	12 x 10 x 8 cm	300 g
Coque de protection pour ensemenceurs	413 001	1	Coque transparente pour travail hors flux laminaire	59 x 37 x 29 cm	3 kg
Bouteille 2L (GL45)	413 002	1	Bouteille en verre 2L avec un col GL45	37 x 37 x 37 cm	5 kg
Kit de raccordement pour bouteille GL45	413 003	1	Set de connexion autoclavable pour bouteille GL45	12 x 10 x 8 cm	0,2 kg
Seringue (1 mL)	413 004	1	Seringue (capacité 1000 µL)	25 x 10 x 10 cm	0,2 kg
Micro pompe	413 005	1	Micro-pompe interne	12 x 10 x 8 cm	0,3 kg
Tuyaux	413 006	1	Tubes en silicone avec filtre pour pompe de nettoyage	12 x 10 x 8 cm	0,2 kg
Grille de comptage Spiral® (90 mm)	413 014	1	Grille de comptage pour boîtes de ø 90 mm	25 x 10 x 10 cm	0,3 kg
Grille de comptage Spiral® (150 mm)	413 015	1	Grille de comptage pour boîtes de ø 150 mm	25 x 20 x 10 cm	0,3 kg
Support pour Eppendorf™ 0,5 mL	413 016	1	Support pour Eppendorf™ prélèvement de l'échantillon 0,5 mL	12 x 10 x 8 cm	0,2 kg
Support pour Eppendorf™ 1,5 mL et 2 mL	413 017	1	Support pour Eppendorf™ prélèvement de l'échantillon 1,5 et 2 mL	12 x 10 x 8 cm	0,2 kg
Support pour Dilucup™	413 018	1	Support pour prélèvement de l'échantillon dans Dilucup™	12 x 10 x 8 cm	0,2 kg
Plateau réglable pour boîte de Petri (90-150 mm)	413 019	1	Support multi-adaptable pour boîtes de Petri de 90 à 150 mm	25 x 10 x 10 cm	0,3 kg
Plateau pour boîte de Petri (50-65 mm)	413 020	1	Support multi-adaptable pour boîtes de Petri de 55 à 65 mm	25 x 10 x 10 cm	0,3 kg
Grille de comptage cercle (90 mm)	413 026	1	Grille de comptage mode cercle pour boîtes de Petri de ø 90 mm	25 x 20 x 10 cm	0,3 kg
Grille de comptage cercle (150 mm)	413 027	1	Grille de comptage mode cercle pour boîtes de Petri de ø 150 mm	25 x 20 x 10 cm	0,3 kg
EnzyClear®	413 029	1	Détergent pour ensemenceur Spiral® recommandé pour le nettoyage et la pré-désinfection	ø 9 cm - H : 11 cm	365 g



ENSEMENCEURS AUTOMATIQUES	Référence	Unité de vente	Spécifications	Dim. carton	Poids brut
Stylet (1 mL)	414 001	1	Stylet 1 mL	25 x 10 x 10 cm	0,5 kg
Support pour Eppendorf™ 1.5 mL	414 002	1	Support pour Eppendorf™ prélèvement de l'échantillon 1,5 pour easySpiral Dilute®	20 x 17 x 7 cm	250 g
Kit de maintenance pour ensemenceurs (1 mL)	414 003	1	Kit de maintenance contenant : 1 stylet, 1 seringue, 1 tuyau en silicone, 1 tube de graisse, 10 filtres pour pompe	31 x 21,5 x 10 cm	497 g
Kit de raccordement double sortie pour bouteille GL45	414 004	1	Kit de raccordement double sortie pour bouteille GL45	Sac zip : 18 x 25 cm	78,4 g
Godets DB50	415 100	1 000	1 000 godets stériles pour ensemenceur Spiral® (5 mL)	34 x 22 x 12 cm	1,5 kg
Colorant bleu pour ensemenceurs	415 530	1	Colorant bleu pour tests Spiral® (125 mL)	12 x 10 x 8 cm	0,2 kg
Filtres PTFE 0,2 µm (Ø 25 mm)	513 023	5	Jeu de 5 filtres autoclavables (0,2 µm)	12 x 10 x 8 cm	0,2 kg
Lecteur code-barres	522 000	1	Lecteur code-barres	39 x 17 x 8 cm	1 kg



COMPTEURS DE COLONIES	Référence	Unité de vente	Spécifications	Dim. carton	Poids brut
<b>Scan® : Compteurs de colonie</b>					
Scan® 100	435 000	1	Compteur de colonies manuel	50 x 40 x 40 cm	7,2 kg
Scan® 300	436 300	1	Compteur automatique de colonies	50 x 40 x 40 cm	11 kg
Scan® 500	436 000	1	Compteur automatique de colonies et lecteur d'antibiogrammes	50 x 40 x 40 cm	11 kg
Scan® 1200	437 000	1	Compteur automatique de colonies et lecteur d'antibiogrammes haute définition	57 x 42 x 42 cm	12,4 kg
Scan® 4000	438 000	1	Compteur automatique de colonies et lecteur d'antibiogrammes ultra haute définition	60 x 63 x 80 cm	32 kg
<b>Scan® : Accessoires</b>					
DataLink®	410 100	1	Système de traçabilité	48,5 x 38,5 x 25 cm	4,4 kg
Étiquettes pour imprimante	410 120	2 x 2500	Rouleau d'étiquettes pour imprimante thermique - Dimensions de l'étiquette : 45 x 10 mm	Sac zip : 18 x 25 cm	997 g
Film	410 130	1	Film transfert thermique	12 x 10 x 8 cm	300 g
Loupe pour Scan® 100	435 001	1	Loupe (x2) + 1 bras flexible pour Scan® 100	26 x 16,5 x 10,5 cm	0,8 kg
Adaptateur pour Petrifilm™/Sanita-kun™/Compact Dry™	435 002	1	Adaptateur pour Petrifilm™, RIDA™ Count/Sanita-kun™, Compact Dry™ pour Scan® 100	16,5 x 16 x 6,5 cm	0,25 kg
Grilles de comptage Spiral® DS	435 010	2	Grilles de comptage Spiral® DS pour Scan® 100 : 1 fond transparent + 1 fond diffusant blanc - 90mm/150mm	16,5 x 16 x 6,5 cm	0,13 kg
Grilles de comptage Wolffhuegel	435 020	2	Grilles de comptage Wolffhuegel : 1 fond transparent et 1 fond diffusant blanc pour Scan® 100	16,5 x 16 x 6,5 cm	0,1 kg
Grilles de comptage Spiral® (90 mm)	435 030	2	Grilles de comptage easySpiral® pour Scan® 100 : 1 fond transparent et 1 fond diffusant blanc - 90 mm	16,5 x 16 x 6,5 cm	0,1 kg
Grilles de comptage Spiral® (150 mm)	435 035	2	Grilles de comptage easySpiral® pour Scan® 100 : 1 fond transparent et 1 fond diffusant blanc - 150 mm	16,5 x 16 x 6,5 cm	0,1 kg
Grilles de comptage cercle	435 037	2	Grilles de comptage easySpiral Dilute® mode cercle pour Scan® 100 - 90 et 150 mm	Sac zip : 15 x 25 cm	84 g
Adaptateur pour boîte de Petri (55 mm)	436 005	1	Adaptateur pour boîtes Petri de ø 55 mm pour Scan® 300/500/1200	25 x 15 x 10 cm	0,2 kg
Adaptateur pour Sanita-Kun™, RIDA™ Count	437 001	1	Adaptateur pour RIDA COUNT™ et Sanita-kun™ pour Scan® 1200	25 x 15 x 10 cm	0,2 kg
Adaptateur pour PetriFilm™	437 002	1	Adaptateur pour Petrifilm™ pour Scan® 1200	25 x 15 x 10 cm	0,2 kg
Adaptateur pour Compact Dry™	437 004	1	Adaptateur pour Compact Dry™ pour Scan® 1200	25 x 15 x 10 cm	0,2 kg
Lecteur code-barres	522 000	1	Lecteur code-barres	39 x 17 x 8 cm	1 kg



DÉSINFECTATION	Référence	Unité de vente	Spécifications	Dim. carton	Poids brut
<b>Clinet® : Désinfectants</b>					
Clinet® 101	310 101	6	Lingettes désinfectantes à la chlorhexidine, 6 flacons de 120 lingettes désinfectantes	25 x 17,5 x 19 cm	2 kg
Clinet® 202	310 202	100	Lingettes désinfectantes à la chlorhexidine, emballage individuel	19,5 x 19 x 19 cm	1,4 kg
Clinet® 303	310 303	6	Spray désinfectant, 6 bouteilles de 1 L - livré avec 3 gâchettes	28 x 19 x 27,5 cm	6,3 kg
Clinet® Anti-Algues	310 400	1	Inhibiteur de croissance d'algue (1 L)	34 x 25,5 x 18,5 cm	3,7 kg

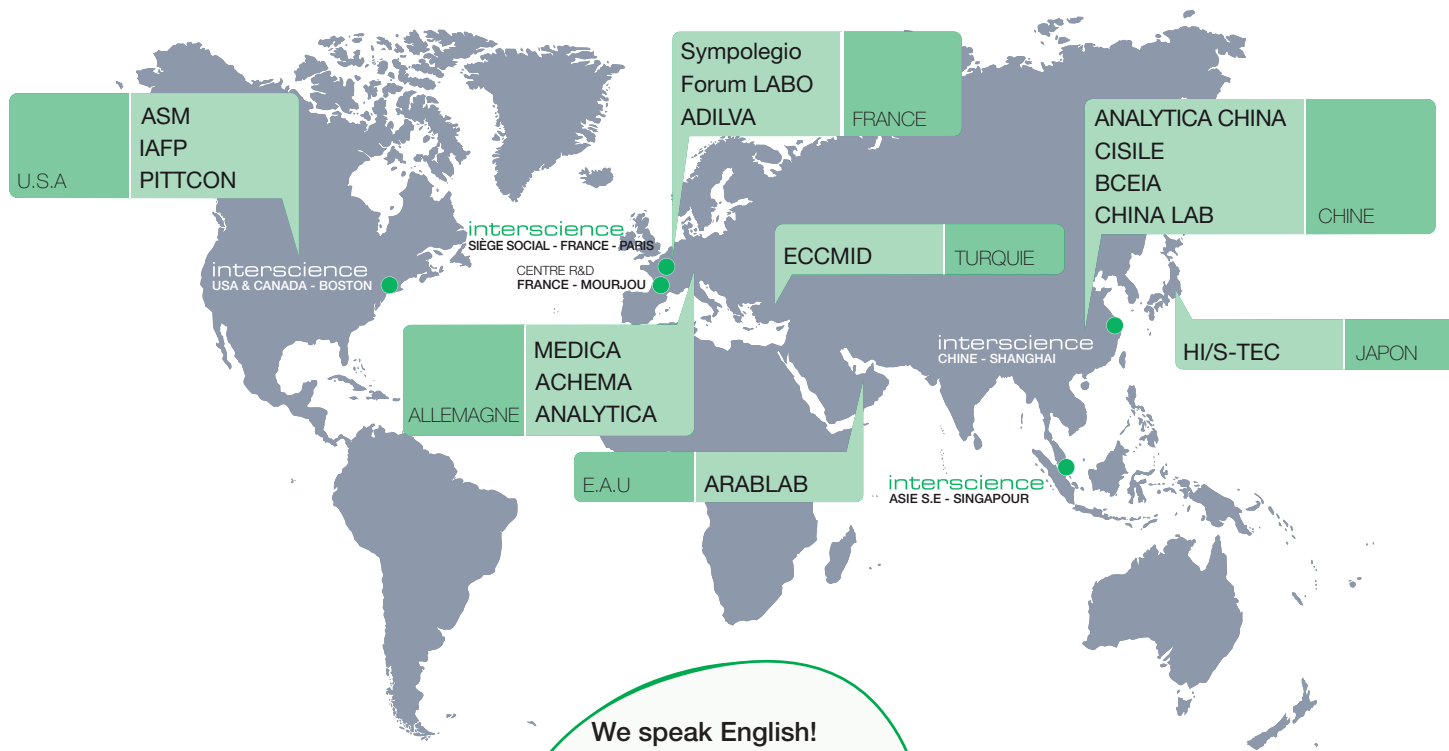


DÉODORANT	Référence	Qté par boîte	Spécifications	Dim. boîte	Poids brut
<b>Anabac® : Déodorants pour autoclave</b>					
Anabac® Classic	320 100	100	Boîte de 100 gélules (parfum : menthe / eucalyptus)	12 x 10 x 8 cm	160 g
Anabac® Poma	320 200	100	Boîte de 100 gélules (parfum : pomme)	12 x 10 x 8 cm	160 g
Anabac® Citrus	320 300	100	Boîte de 100 gélules (parfum : citron)	12 x 10 x 8 cm	160 g
Anabac® Floral	320 400	100	Boîte de 100 gélules (parfum : fleur)	12 x 10 x 8 cm	160 g
Anabac® Peach	320 500	100	Boîte de 100 gélules (parfum : pêche)	12 x 10 x 8 cm	160 g

Les informations dans ce catalogue ne sont pas contractuelles. INTERSCIENCE se réserve le droit de changer ou d'améliorer les spécifications de ses produits sans préavis. Veuillez consulter le site internet [www.interscience.fr](http://www.interscience.fr) pour plus d'informations. Marques déposées : ACALCAR®, AGARTOP®, Anabac®, BagBlender Blender Bag®, BagClip®, BagControl®, BagFilter®, BagFilter PullUp®, BagFilter Universal Standard®, BAGHOLDER®, BagLight®, BagLight Universal Standard®, BagLite®, BagMixer®, BagMixer Crocodile®, BagOpen®, BagPage®, BagPage Universal Standard®, Bag Pick Up Pick Up Bag®, BagPipe®, BagPorter®, BagRack®, BagSeal®, BagSystem®, BagTips®, BagTools®, Biobox®, BioParfum®, BioWaste®, Click & Clean®, Clinet®, Clinet Pick Up®, COBAC®, ColDBox®, CoolMix®, Dilute®, DataLink®, Easy Cleaning System ECS®, EasyEZ Bag®, EASY EZ SPIRAL®, easySpiral®, easySpiral Pro®, easySpiral Dilute®, Ensemenceur Spiral®, EnzyClear®, FlexiPump®, Formula 1 F1®, Gravimat®, HandySoap®, HandySpray®, iBag®, iMix®, iNews®, INOXIDOL®, INTERBIO®, INTERFARM®, Interfarma®, INTERLAB®, INTERSCIENCE®, iSystem®, iTools®, JumboMix®, JumboGravimat®, JumboLine®, LedCounter®, Malaxeur MaxiMix Blender®, Malaxeur MiniMix®, MiniPump®, MicroBio®, MicroBio Science®, Microbiology World®, MULTIBAG®, Multilayer®, PetriPile®, PickUpBag BagPickUp®, Pilo®, Plate & Count System®, Polyfill®, PolySilk®, Polysil®, Q-Tight®, RollBag®, SaniFood®, Scan®, ScanProtocol®, Sembrador Spiral®, Spiral®, Spiral Plater®, STOMAFILTER®, Système Spiral®, WarmMix®.

# interscience

est présent autour du monde :



We speak English!  
Nous parlons français !  
¡Hablamos español!  
Falamos Português!  
Wir sprechen Deutsch!  
Parliamo Italiano!  
Мы говорим по-Русски!  
我们会说中文！  
日本語どうぞ！



## Informations complètes sur

[www.interscience.com](http://www.interscience.com)

- Actualités et évènements
- Photos, démos vidéo des produits
- Brochures, fiches techniques, communiqués de presse
- Logiciel démo Scan®
- Demande d'informations et bon de commande
- Contact

## Support client

**Hot Line :** +33 (0)1 34 62 63 24  
**Email :** [tech@interscience.com](mailto:tech@interscience.com)

- Aide à l'installation
- Conseils techniques
- Conseils d'utilisation
- Service après vente
- Contrats de maintenance
- Assistance Skype™



Centre de Recherche et Développement & Site de production Mourjou, France.

[www.interscience.com](http://www.interscience.com)

## Pour commander :

Votre contact commercial

### interscience INTERNATIONAL

30, ch. Bois Arpents - 78860 St Nom - FRANCE  
T: +33 (0)1 34 62 62 61 - F: +33 (0)1 34 62 43 03  
Email: [info@interscience.com](mailto:info@interscience.com)

### interscience CHINA

上海市徐汇区吴兴路277号锦都大厦718室-200030  
电话: +86 (0)21-64739390 - +86 189 3097 0733  
邮址: [sales.china@interscience.com](mailto:sales.china@interscience.com)

### interscience USA & CANADA

32 Cummings Park - Woburn, MA 01801 - USA  
T: +1 781 937 0007 - F: +1 781 937 0017  
Email: [sales.usa@interscience.com](mailto:sales.usa@interscience.com)

### interscience SOUTH-EAST ASIA

541 Orchard Rd - 09-01 Liat Towers - SINGAPORE 238881  
T: +65 6933 1389 - M: +65 8549 1217  
Email: [sales.asia@interscience.com](mailto:sales.asia@interscience.com)